

新型コロナウイルス感染症 船橋市の状況

1. 陽性患者の状況(令和3年4月16日現在)

○ 船橋市居住の陽性患者の累計(実人数) 4,473人

(内訳)

現在の療養者数	151人
回復者数(退院・退所・自宅療養解除)	4,252人
死亡者数	70人

○ 現在の療養者の状況

現在の療養者数	151人(ピークは 1月16日480人)
(内訳)	
入院者数	54人(ピークは 2月 5日 99人)
ホテル入所者数	52人(ピークは 1月11日 77人)
自宅療養者数	45人(ピークは 1月16日350人)

○ 月別の陽性者数の推移(判明月ごと)

令和3年 4月	234人
3月	551人
2月	611人
1月	1377人(前月比652人増)
令和2年12月	725人(前月比438人増)
11月	287人(前月比148人増)
10月	139人(前月比65人増)
9月	74人
8月	225人(前月比119人増)
7月	106人(前月比85人増)
6月	21人(前月比13人増)
5月	8人
4月	109人(前月比103人増)
3月	6人

2. 船橋市保健所及び市内医療機関が実施した検査の状況(令和3年4月16日現在)

令和2年3月11日から、船橋市独自で検査を実施

・市保健所検査分

新規疑い患者 22,497人

陰性化確認を含む 23,380人

・市内医療機関検査分 36,486人

3. 船橋市保健所が実施した変異株検査の状況(令和3年4月16日現在)

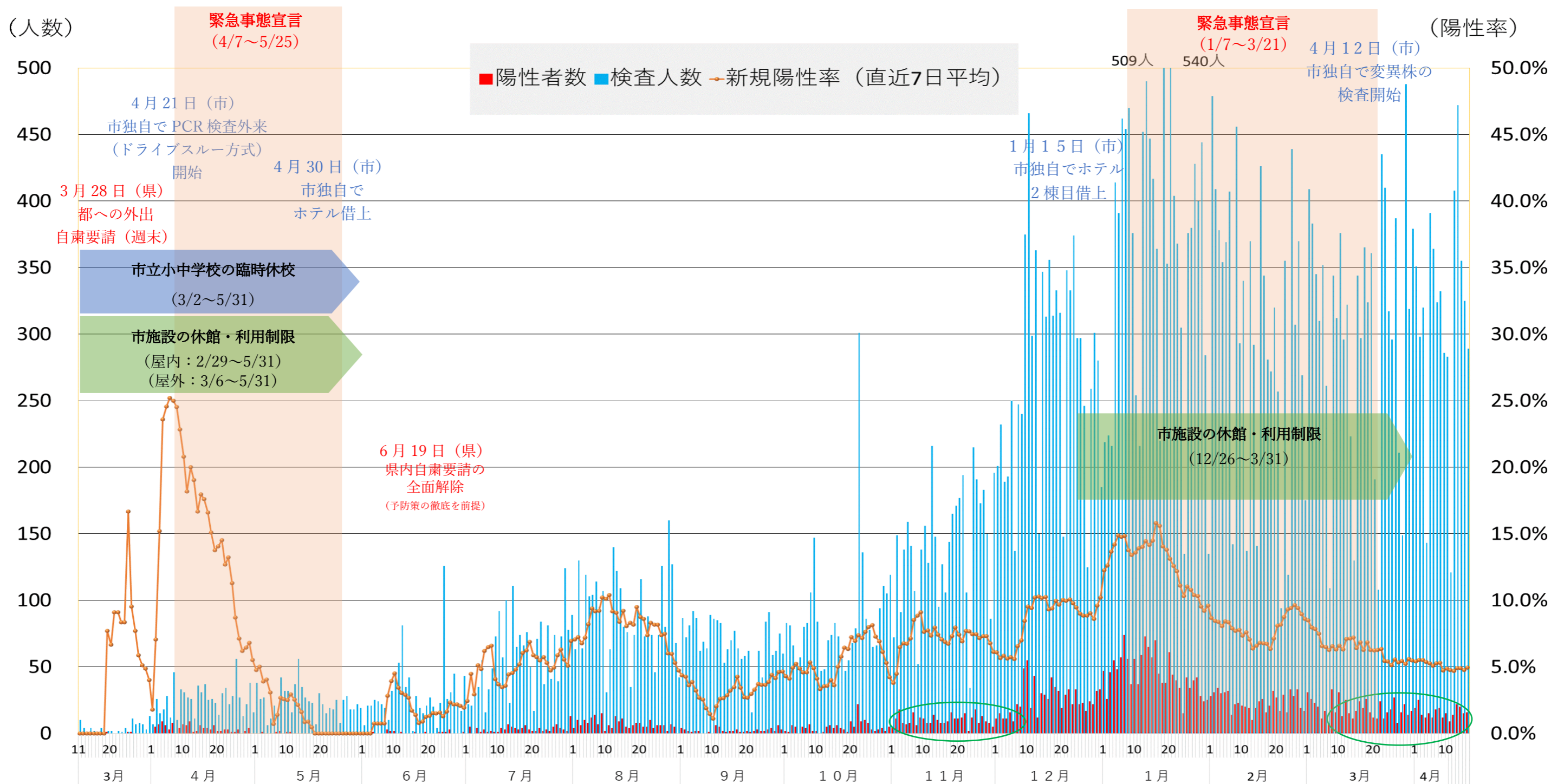
令和3年4月12日から、船橋市独自で変異株の検査を実施

検査数 8人

変異株判明 7人

船橋市検査分 検査数(日別)・新規陽性者数(日別)・新規陽性率(直近7日間平均)【医療機関検査含む】

■延べ検査人数計:58,983人(市検査:新規疑い患者22,497人、医療機関検査:36,486人) ■新規陽性者数計:4,699人 ■新規陽性率(直近7日間の平均):4.9%(4月16日時点)



※日付は、検査結果判明日

※新規陽性者数は、検査人数の内数

※新規陽性率(直近7日間平均)は、結果判明日を含んだ直近7日間における、検査人数に対する新規陽性者数の割合

※検査人数及び陽性者数について、同一人物が複数回検査を行う場合があり、発生届の件数とは差異が生じる

船橋市 PCR検査外来(ドライブスルー方式)検査数

■延検査数 9,527人 陽性患者数 1,047人

令和2年4月21日 ドライブスルー（鼻咽頭ぬぐい液）開始

令和2年12月9日 ドライブスルー（唾液）開始

令和3年1月22日 ウォークスルー（唾液）開始

月別検査実施数及び陽性者数(令和3年4月16日現在)

(単位:人)

実施月	計	疑い患者	陰性化確認	濃厚接触者	接触者	陽性者
令和2年 4月	102	41	49	12	0	21
5月	373	299	70	4	0	23
6月	410	342	0	68	0	6
7月	697	430	1	266	0	26
8月	944	433	1	510	0	91
9月	703	491	0	212	0	25
10月	566	283	0	283	0	48
11月	764	182	0	487	95	97
12月	1,277	141	2	967	167	150
令和3年 1月	1,715	133	0	1,430	152	266
2月	752	123	0	464	165	129
3月	822	105	0	508	209	120
4月	402	70	2	277	53	45
計	9,527	3,073	125	5,488	841	1,047

船橋市 宿泊療養ホテルの入所状況

1. 入所状況 (令和3年4月16日現在)

(単位:人)

年月	船橋第一ホテル ※令和2年4月30開所	船橋シティホテル ※令和3年1月15開所	
	月別延宿泊者 (月末の宿泊者)	月別延宿泊者 (月末の宿泊者)	
令和2年4月	3 (3)		
5月	364 (5)		
6月	51 (6)		
7月	349 (16)		
8月	912 (20)		
9月	229 (14)		
10月	577 (25)		
11月	1,187 (46)		
12月	1,659 (55)		
令和3年1月	1,566 (41)		246 (19)
2月	1,018 (36)		430 (10)
3月	1,064 (38)		493 (16)
4月	607 (38)	197 (14)	

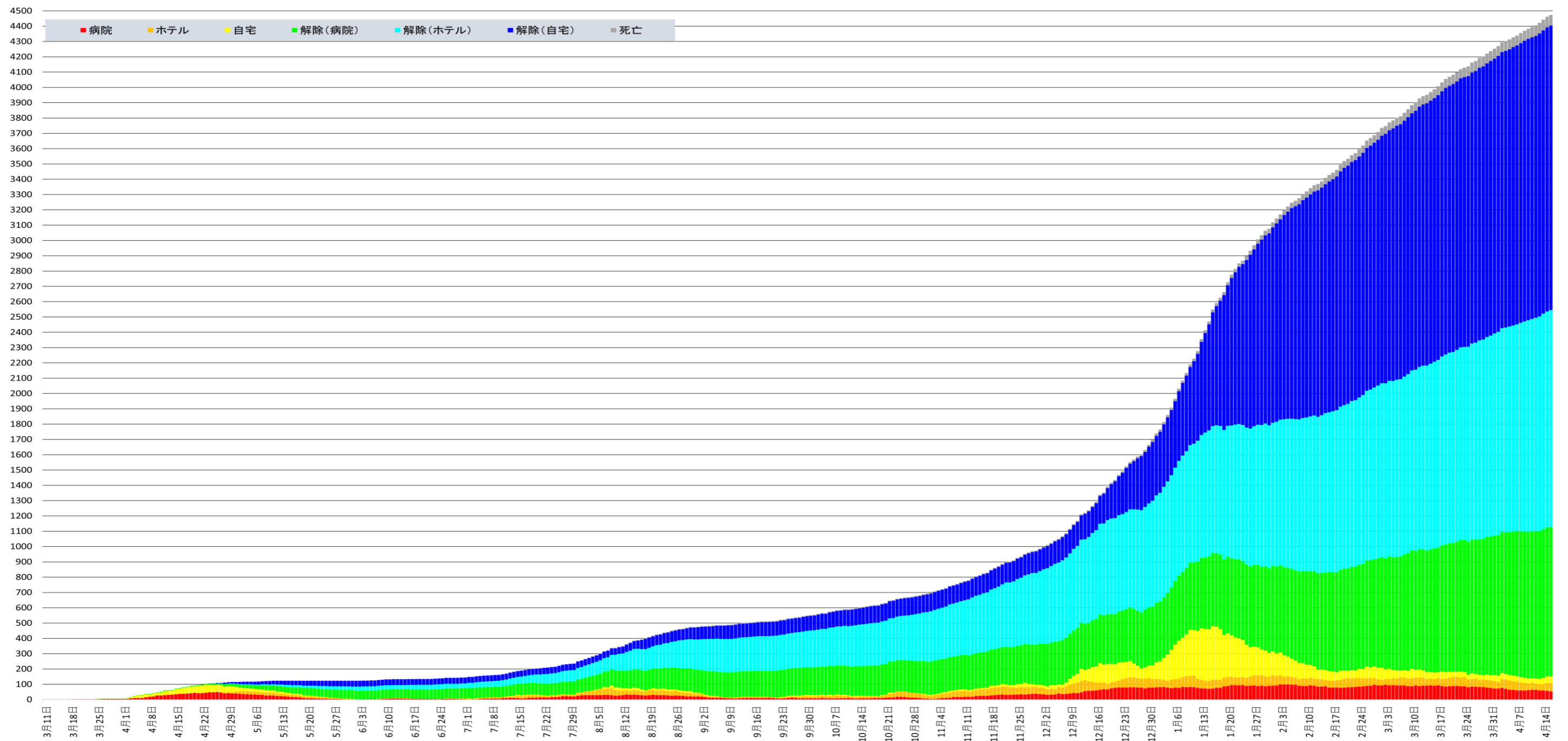
2. 入所内訳(延宿泊者数)(令和3年4月16日現在)

(単位:人)

	男性	女性	合計
自宅 → 船橋第一ホテル	855	593	1,448
医療機関 → 船橋第一ホテル	37	25	62
自宅 → 船橋シティホテル	123	101	224
医療機関 → 船橋シティホテル	1	0	1
合計	1,016	719	1,735

※県報告(軽症者・無症状の陽性者向け宿泊施設の確保状況についての調査票)を基に作成

船橋市 療養者数・回復者数推移



※日付は、検査結果判明日。

※ホテルは、船橋第一ホテル以外のホテルを含む。

※船橋市から他市に移管した例は、船橋市居住者でないことから、集計対象から除く。

船橋市 時期別の感染者属性について

■船橋市居住患者数:合計4,473人(令和3年4月16日現在)

1. 性別

単位(人)

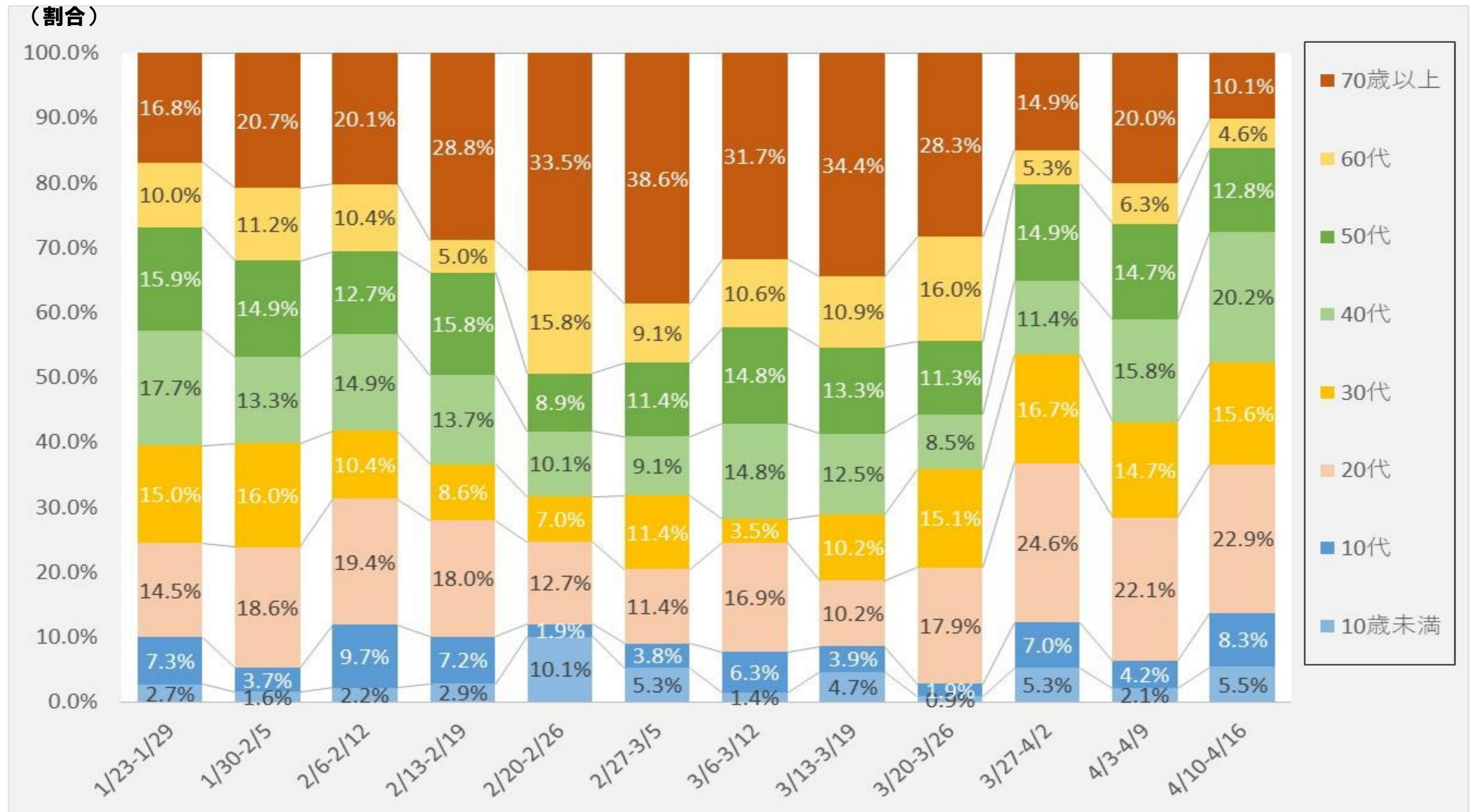
	令和2年度以前		令和3年度	
	患者数	割合	患者数	割合
計	4,239	-	234	-
男性	2,330	55.0%	140	59.8%
女性	1,909	45.0%	94	40.2%

2. 年代

単位(人)

	令和2年度以前		令和3年度	
	患者数	割合	患者数	割合
計	4,239	-	234	-
10歳未満	146	3.4%	10	4.3%
10代	304	7.2%	12	5.1%
20代	931	22.0%	56	24.0%
30代	648	15.3%	37	15.8%
40代	632	14.9%	40	17.1%
50代	550	13.0%	32	13.7%
60代	354	8.4%	12	5.1%
70代	356	8.4%	19	8.1%
80代	251	5.9%	15	6.4%
90代	65	1.5%	1	0.4%
100歳代	2	0%	0	0.0%

船橋市 年代別新規陽性者数の割合(1週間単位)



※日付は、検査結果判明日

※対象は、令和3年1月23日から4月16日までに検査結果が陽性と判明した船橋市居住患者