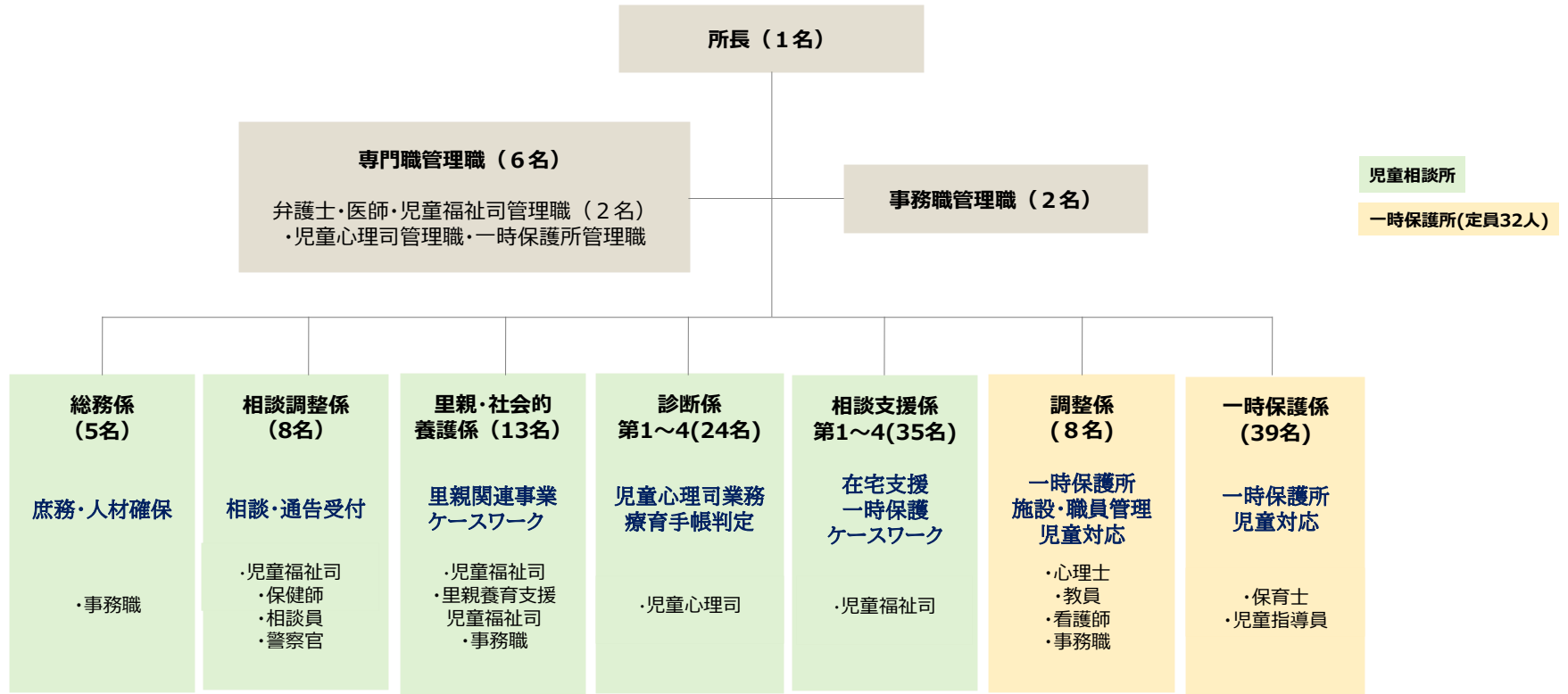


船橋市児童相談所について

- ・ 開設時の児童相談所の組織（想定）・・・・・・・・ 2 ページ
- ・ 児童相談所 概要・・・・・・・・・・・・・・・・ 3～4 ページ
- ・ 児童相談所 1～3 階平面図・・・・・・・・・・・・ 5～7 ページ

開設時の児童相談所の組織（想定）

組織図 13係141名（常勤職員）



※その他、千葉県からの派遣協力として令和8年7月1日より、児童福祉司4名、児童心理司3名、一時保護所職員1名の計8名を配置予定

【児童相談所 概要】



【児童相談所正面】

【開設日】 令和8年7月1日（水）

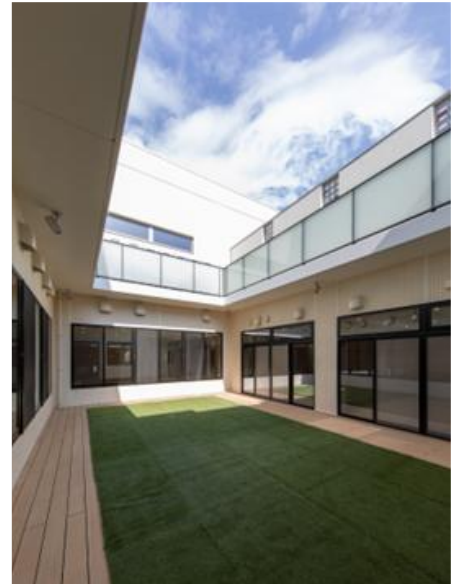
【施設概要】

所在地	船橋市若松2丁目3番61号	
敷地面積	3,086.21㎡	
構造・階層	鉄筋コンクリート造・地上3階建て	
延床面積	3,615.61㎡	
主な 部屋 等	1階	○児童相談所：事務室、面接室（16室）、親子交流スペース、多目的トイレ、授乳室
	2階	○児童相談所：集団面接室兼会議室
	～ 3階	○一時保護所：児童・幼児用居室、医務室、食堂、学習室、ラウンジ、中庭、体育室、防災備蓄倉庫、屋上広場
一時保護所定員	32人	

※体育室上部に太陽光発電設備（10kw）を設置しています。

↓【屋上広場】

【中庭】→



【その他】

本施設は ZEB Ready (※1) 認証及び千葉県福祉のまちづくり条例 (※2) の適合証の交付を受けています。

※1 ZEB Ready とは、各種の省エネ手法により、法で定める基準値に対し建物で消費するエネルギー量を 50%以上削減することができる建物のことを指す。



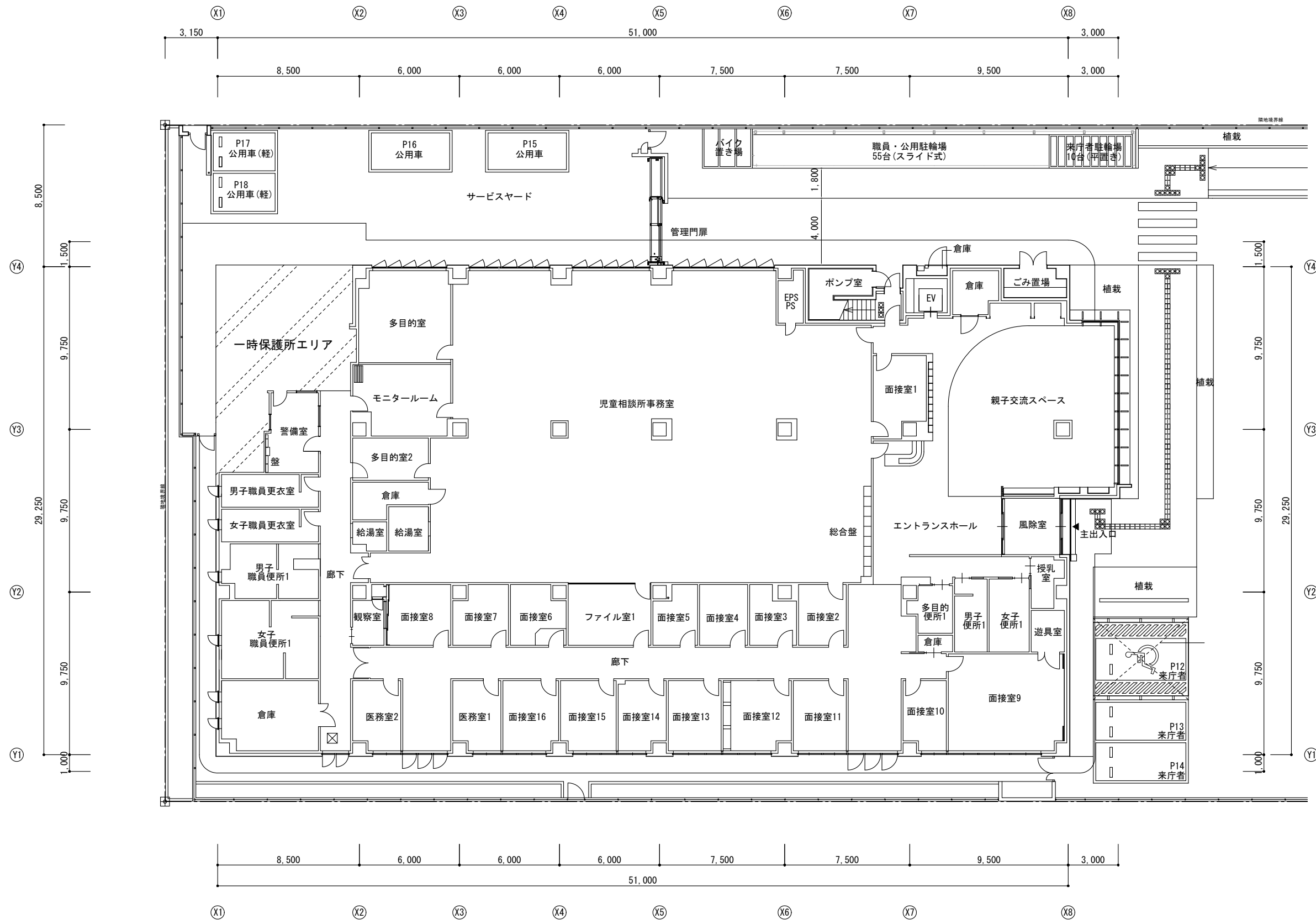
※2 「千葉県福祉のまちづくり条例」では高齢者や障害のある方をはじめとして、すべての人が安心して生活し、自由に行動し、平等に参加できる社会をつくりあげることの実現へ向けて、手すりや点字ブロックの設置、バリアフリー対応など安全かつ快適に利用しやすい施設の整備基準が定められています。

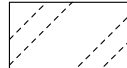
【交通案内図】

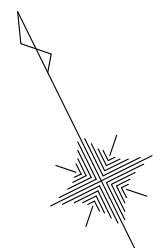


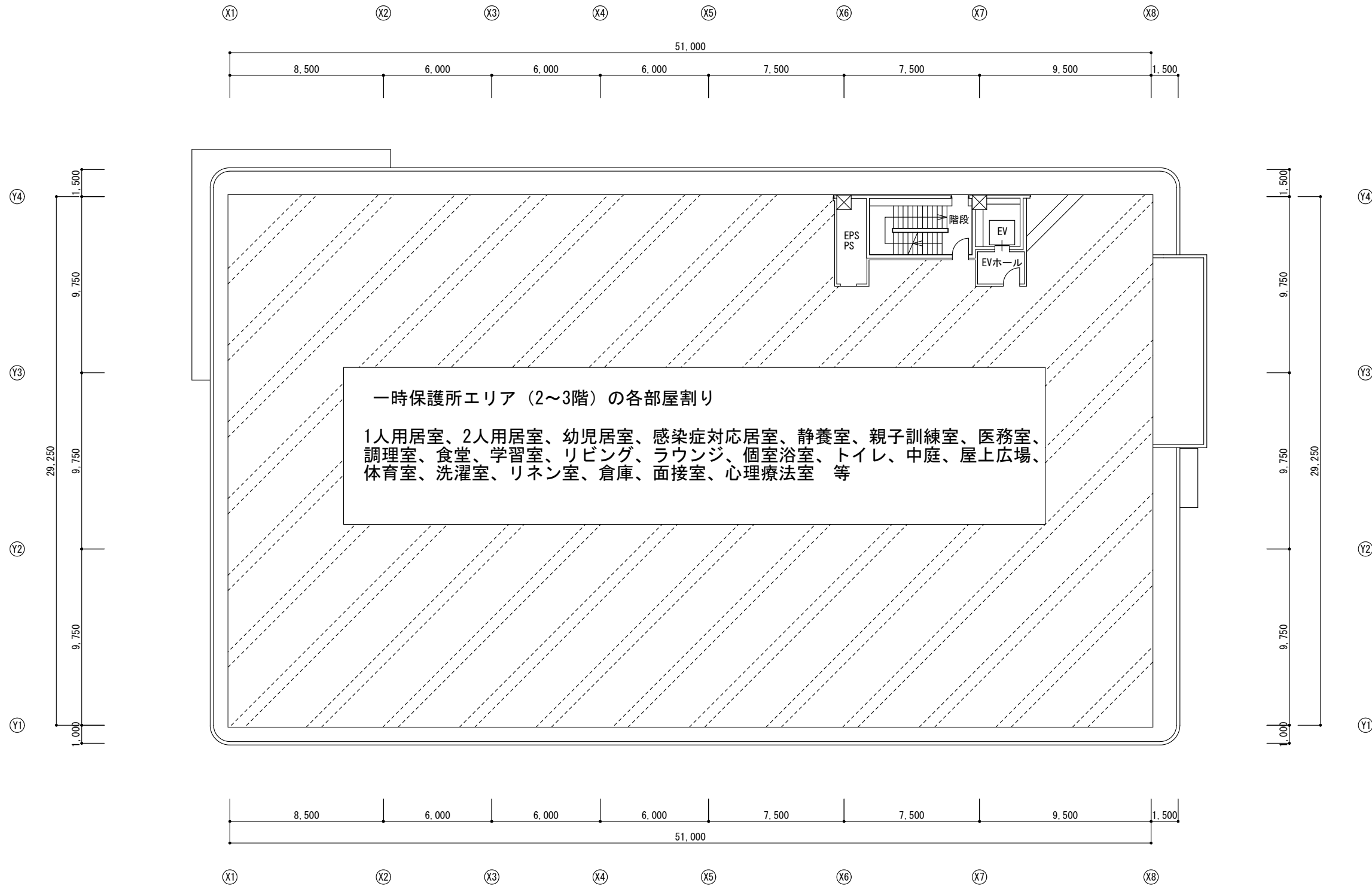
※ご注意ください

児童相談所東側の道路は児童相談所前で行き止まりとなることから、南側から児童相談所に行くことはできません。南船橋駅前を通りお越しくください。

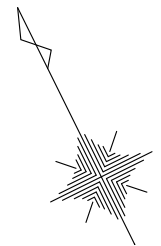


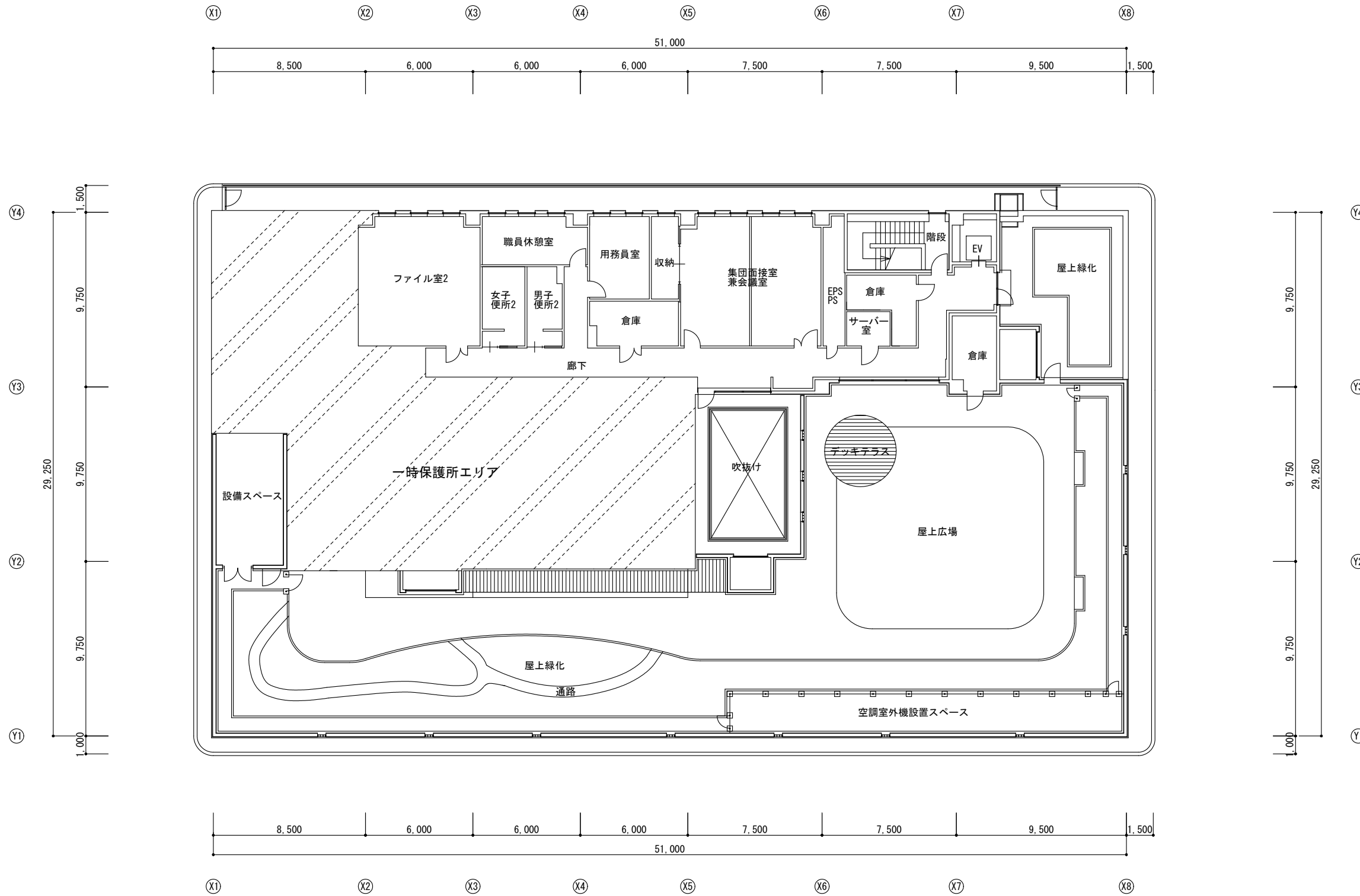
 一時保護所エリア





 一時保護所エリア





 一時保護所エリア

