

新型コロナウイルス感染症 船橋市の状況

1. 陽性患者の状況(令和3年7月11日現在)

○ 船橋市居住の陽性患者の累計(実人数) 5,826人

(内訳)

現在の療養者数	223人
回復者数(退院・退所・自宅療養解除)	5,525人
死亡者数	78人

○ 現在の療養者の状況

現在の療養者数 223人(ピークは 1月16日480人)

(内訳)

入院者数	58人(ピークは 2月 5日 99人)
ホテル入所者数	76人(ピークは 5月14日 84人)
自宅療養者数	89人(ピークは 1月16日350人)

○ 月別の陽性者数の推移(判明月ごと)

令和3年	7月	259人
	6月	338人
	5月	518人(前月比46人増)
	4月	472人
	3月	551人
	2月	611人
	1月	1377人(前月比652人増)
令和2年	12月	725人(前月比438人増)
	11月	287人(前月比148人増)
	10月	139人(前月比65人増)
	9月	74人
	8月	225人(前月比119人増)
	7月	106人(前月比85人増)
	6月	21人(前月比13人増)
	5月	8人
	4月	109人(前月比103人増)
	3月	6人

2. 船橋市保健所及び市内医療機関が実施した検査の状況(令和3年7月11日現在)

令和2年3月11日から、船橋市独自で検査を実施

・市保健所検査分

新規疑い患者 26,914人

陰性化確認を含む 27,835人

・市内医療機関検査分 59,387人

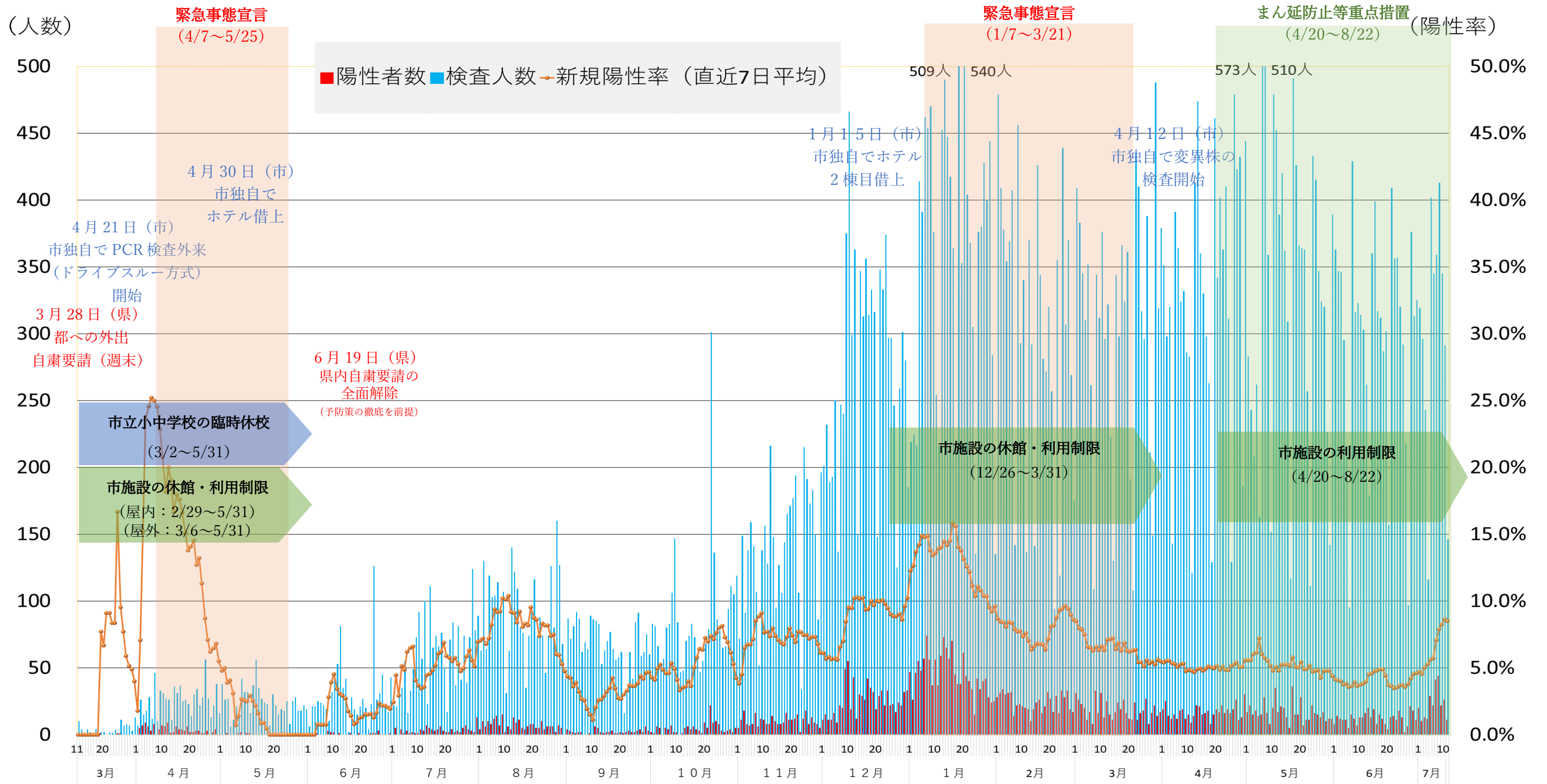
3. 船橋市保健所が実施した変異株検査の状況(令和3年7月11日現在)

変異株検査 結果判明日	変異株検査						変異株検査 市保健所以外 変異株陽性者 (F)
	検査者数 (A)	陽性者数 (B)	(C)のうち、			陽性者割合 (B/A)	
			アルファ株 (C)※1	ベータ株・ ガンマ株等 (D)※1	デルタ株等 (E)※1		
合計	374	318	157	0	62	85.0%	136
3月24日～4月11日	-	-	-	-	-	-	3
4月12日～4月18日	8	7	-	-	-	87.5%	4
4月19日～4月25日	35	15	-	-	-	42.9%	4
4月26日～5月2日	30	17	-	-	-	56.7%	7
5月3日～5月9日	36	29	-	-	-	80.6%	13
5月10日～5月16日	30	25	-	-	-	83.3%	10
5月17日～5月23日	25	23	17	-	-	92.0%	15
5月24日～5月30日	28	26	26	-	-	92.9%	20
5月31日～6月6日	18	17	17	-	-	94.4%	14
6月7日～6月13日	20	19	12	0	7	95.0%	11
6月14日～6月20日	47	43	18	0	25	91.5%	12
6月21日～6月27日	25	25	21	0	4	100.0%	7
6月28日～7月4日	25	25	17	0	8	100.0%	6
7月5日～7月11日	47	47	29	0	18	100.0%	10

※1 3月24日から N501Y 変異、5月20日から E484K 変異、6月11日から L452R 変異の変異株 PCR 検査を開始。各検査の組み合わせによりアルファ株、ベータ株・ガンマ株等、デルタ株等の判定が可能。

船橋市検査分 検査数(日別)・新規陽性者数(日別)・新規陽性率(直近7日間平均)【医療機関検査含む】

■延べ検査人数計:86,301人(市検査:新規疑い患者26,914人、医療機関検査:59,387人) ■新規陽性者数計:6,086人 ■新規陽性率(直近7日間の平均):8.5%(7月11日時点)



※日付は、検査結果判明日

※新規陽性者数は、検査人数の内数

※新規陽性率(直近7日間平均)は、結果判明日を含んだ直近7日間における、検査人数に対する新規陽性者数の割合

※検査人数及び陽性者数について、同一人物が複数回検査を行う場合があり、発生届の件数とは差異が生じる

船橋市 PCR検査外来(ドライブスルー方式)検査数

■延検査数 11,698人 陽性患者数 1,250人

令和2年4月21日 ドライブスルー（鼻咽頭ぬぐい液）開始

令和2年12月9日 ドライブスルー（唾液）開始

令和3年1月22日 ウォークスルー（唾液）開始

月別検査実施数及び陽性者数(令和3年7月11日現在)

(単位:人)

実施月	計	疑い患者	陰性化確認	濃厚接触者	接触者	陽性者
令和2年 4月	102	41	49	12	0	21
5月	373	299	70	4	0	23
6月	410	342	0	68	0	6
7月	697	430	1	266	0	26
8月	944	433	1	510	0	91
9月	703	491	0	212	0	25
10月	566	283	0	283	0	48
11月	764	182	0	487	95	97
12月	1,277	141	2	967	167	150
令和3年 1月	1,715	133	0	1,430	152	266
2月	752	123	0	464	165	129
3月	822	105	0	508	209	120
4月	763	127	2	517	117	83
5月	940	141	1	625	173	84
6月	558	74	1	400	83	50
7月	312	30	0	253	29	31
計	11,698	3,375	127	7,006	1,190	1,250

船橋市 宿泊療養ホテルの入所状況

1. 入所状況（令和3年7月11日現在）

（単位：人）

年月	船橋第一ホテル ※令和2年4月30開所	船橋シティホテル ※令和3年1月15開所	
	月別延宿泊者（月末の宿泊者）	月別延宿泊者（月末の宿泊者）	
令和2年4月	3 (3)		
5月	364 (5)		
6月	51 (6)		
7月	349 (16)		
8月	912 (20)		
9月	229 (14)		
10月	577 (25)		
11月	1,187 (46)		
12月	1,659 (55)		
令和3年1月	1,566 (41)		246 (19)
2月	1,018 (36)		430 (10)
3月	1,064 (38)		493 (16)
4月	1,283 (43)	448 (18)	
5月	1,391 (30)	621 (13)	
6月	898 (35)	469 (12)	
7月	472 (57)	282 (19)	

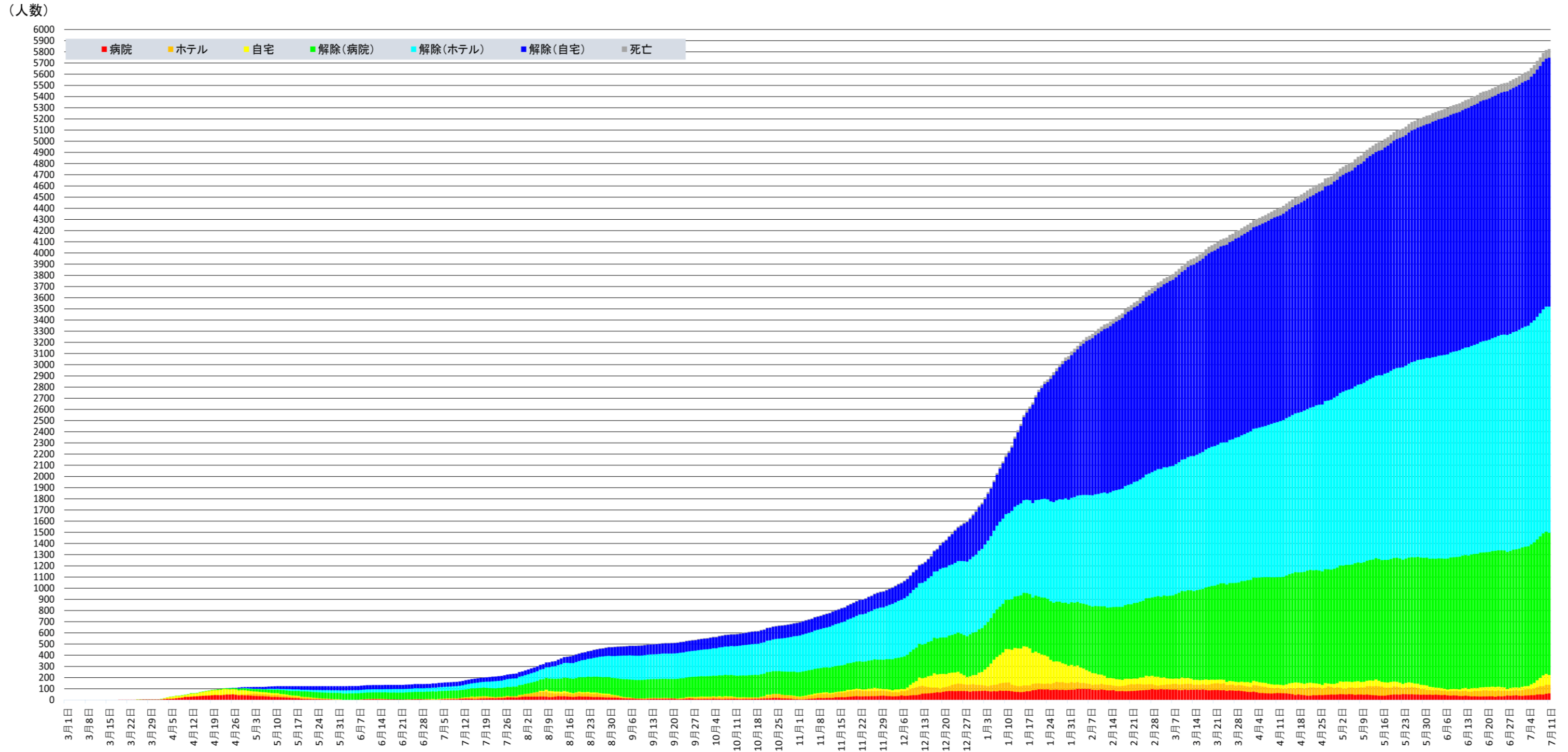
2. 入所内訳(延宿泊者数)(令和3年7月11日現在)

（単位：人）

	男性	女性	合計
自宅 → 船橋第一ホテル	1,190	765	1,955
医療機関 → 船橋第一ホテル	45	28	73
自宅 → 船橋シティホテル	281	206	487
医療機関 → 船橋シティホテル	1	0	1
合計	1,517	999	2,516

※県報告（軽症者・無症状の陽性者向け宿泊施設の確保状況についての調査票）を基に作成

船橋市 療養者数・回復者数推移



※日付は、検査結果判明日。

※ホテルは、市内ホテル(船橋第一・船橋シティ)以外のホテルを含む。

※船橋市から他市に移管した例は、船橋市居住者でないことから、集計対象から除く。

船橋市 時期別の感染者属性について

■船橋市居住患者数:合計5,826人(令和3年7月11日現在)

1. 性別

単位(人)

	令和2年度以前		令和3年度	
	患者数	割合	患者数	割合
計	4,239	-	1,587	-
男性	2,330	55.0%	917	57.8%
女性	1,909	45.0%	670	42.2%

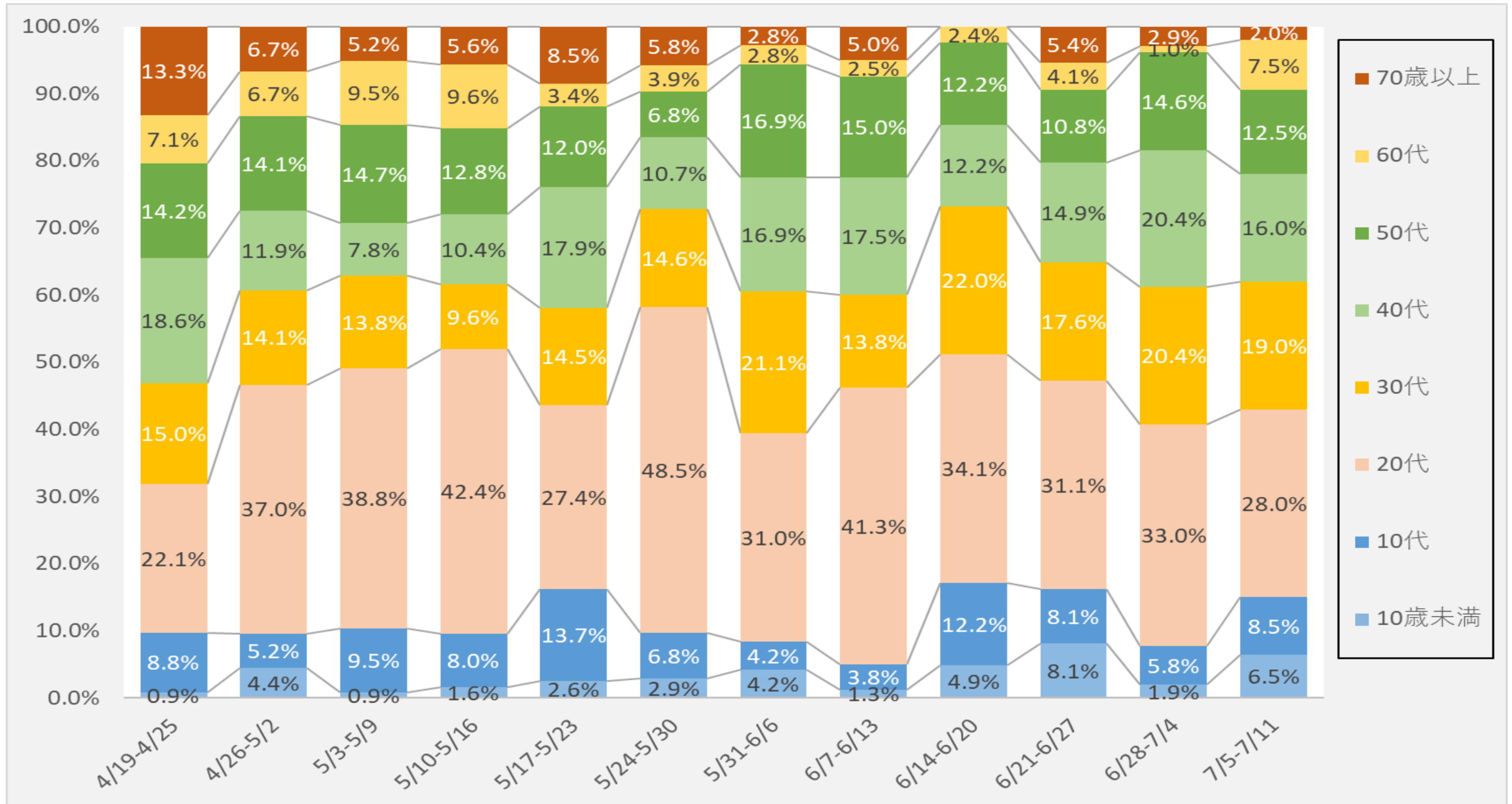
2. 年代

単位(人)

	令和2年度以前		令和3年度	
	患者数	割合	患者数	割合
計	4,239	-	1,587	-
10歳未満	146	3.4%	58	3.7%
10代	304	7.2%	127	8.0%
20代	931	22.0%	513	32.3%
30代	648	15.3%	255	16.1%
40代	632	14.9%	235	14.8%
50代	550	13.0%	205	12.9%
60代	354	8.4%	86	5.4%
70代	356	8.4%	57	3.6%
80代	251	5.9%	47	3.0%
90代	65	1.5%	4	0.2%
100歳代	2	0%	0	0.0%

船橋市 年代別新規陽性者数の割合(1週間単位)

(割合)

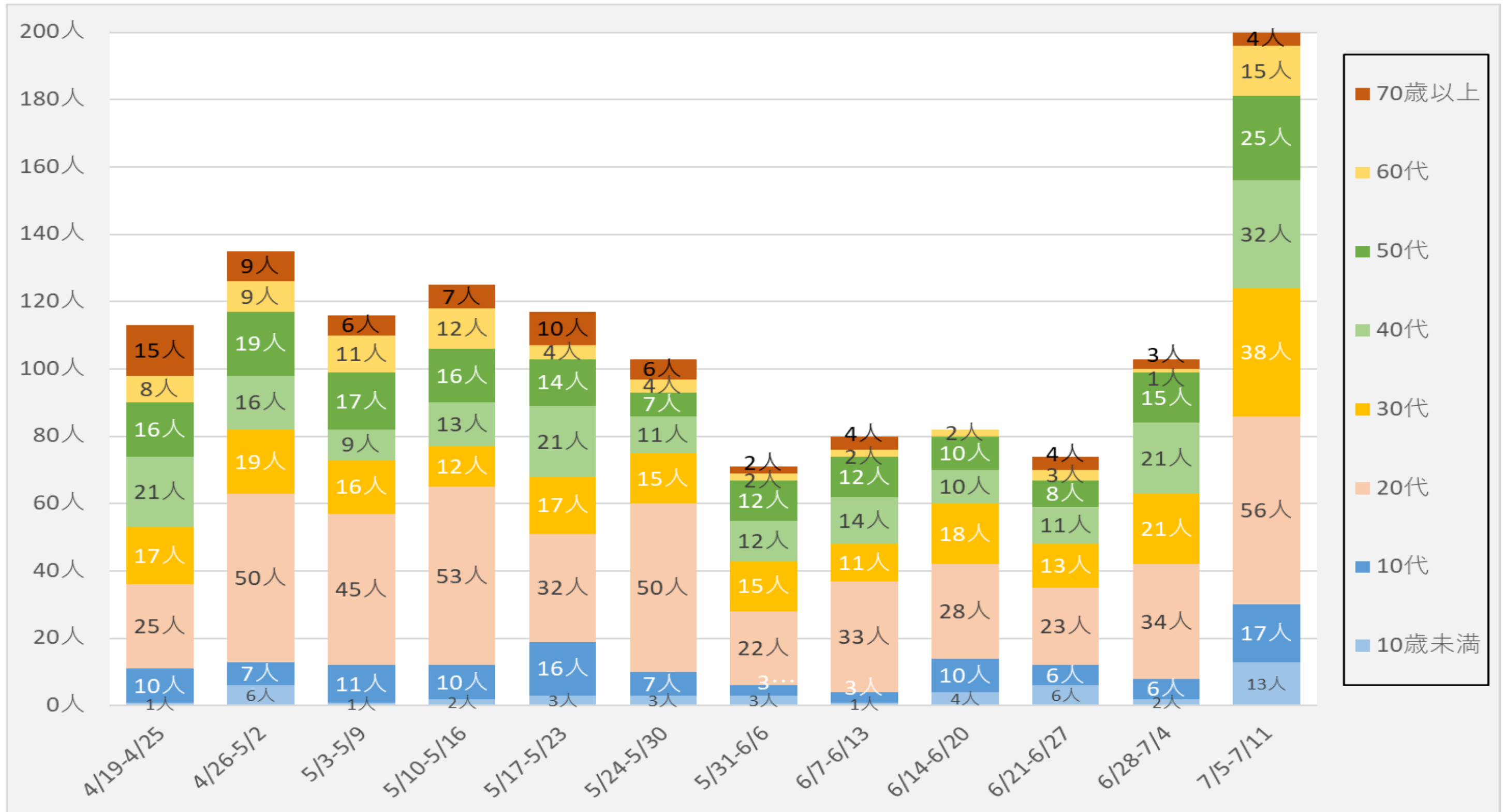


※日付は、検査結果判明日

※対象は、令和3年4月19日から7月11日までに検査結果が陽性と判明した船橋市居住患者

船橋市 年代別新規陽性者数(1週間単位)

(人数)



※日付は、検査結果判明日

※対象は、令和3年4月19日から7月11日までに検査結果が陽性と判明した船橋市居住患者