

## 新型コロナウイルス感染症 船橋市の状況

### 1 感染症患者の状況(令和4年9月14日時点)

※令和4年9月15日までに報道発表したものを対象に集計

○ 船橋市の感染症患者の累計(実人数) 114,644 人

(内訳)

現在の療養者数 2,186 人  
 回復者数(退院・退所・自宅療養解除) 112,176 人  
 死亡者数 282 人

### ○ 現在の療養者の状況

現在の療養者数

(内訳) 2,186 人(ピークは令和4年8月5日 9,063人)  
 入院者数 48 人(ピークは令和4年2月7日 161人)  
 ホテル入所者数 8 人(ピークは令和3年7月23日 99人)  
 自宅療養者数 2,130 人(ピークは令和4年8月5日 8,892人)

### ○ 月別の感染者数推移(判明月ごと)

単位(人)

	令和元年度	令和2年度	令和3年度	令和4年度
計	6	4,233	43,811	66,594
4月		109	472	6,719
5月		8	518	3,339
6月		21	338	1,773
7月		106	1,589	20,116
8月		225	4,785	29,033
9月		74	1,018	5,614
10月		139	80	0
11月		287	16	0
12月		725	18	0
1月		1,377	7,399	0
2月		611	16,073	0
3月	6	551	11,505	0

## 2 船橋市及び一都三県における確保病床使用率

日付	船橋市	千葉県	東京都	埼玉県	神奈川県
2月9日	84.4%	58.6%	57.2%	57.4%	68.4%
2月16日	66.7%	66.6%	57.8%	58.5%	69.0%
2月23日	83.0%	60.2%	56.9%	61.5%	71.1%
3月2日	71.7%	58.0%	51.1%	56.1%	67.5%
3月9日	63.4%	57.5%	44.9%	52.0%	59.4%
3月16日	50.3%	43.0%	37.5%	47.3%	52.8%
3月23日	39.3%	36.7%	30.0%	49.0%	51.0%
3月30日	28.3%	29.7%	25.5%	40.6%	42.2%
4月6日	27.6%	26.2%	24.6%	38.5%	34.1%
4月13日	28.3%	24.7%	26.8%	36.2%	28.7%
4月20日	16.6%	21.1%	24.2%	32.6%	25.3%
4月27日	15.9%	15.6%	21.4%	27.4%	24.9%
5月4日	12.4%	14.0%	16.8%	24.7%	21.2%
5月11日	13.9%	12.1%	15.4%	22.4%	18.5%
5月18日	13.2%	11.2%	15.3%	21.0%	18.0%
5月25日	9.0%	10.2%	16.2%	19.3%	15.2%
6月1日	7.6%	10.5%	13.3%	17.2%	14.2%
6月8日	3.1%	7.4%	11.4%	14.6%	10.8%
6月15日	7.6%	5.9%	8.0%	10.1%	7.6%
6月22日	8.3%	6.2%	8.5%	9.9%	8.7%
6月29日	8.3%	8.2%	11.9%	10.7%	9.5%
7月6日	20.8%	14.1%	17.9%	14.7%	14.0%
7月13日	32.6%	24.5%	30.6%	25.0%	28.5%
7月20日	58.6%	38.5%	42.1%	38.6%	49.1%
7月27日	85.5%	50.2%	48.8%	54.9%	71.2%
8月3日	85.9%	60.2%	53.6%	65.7%	88.0%
8月10日	77.2%	68.8%	56.0%	67.4%	98.3%
8月17日	78.2%	64.6%	57.8%	67.8%	90.7%
8月24日	81.4%	63.8%	55.8%	65.1%	86.7%
8月31日	67.5%	58.0%	47.3%	65.1%	74.7%
9月7日	44.4%	44.8%	40.9%	55.1%	58.6%

参照元(一都三県：厚生労働省「療養状況等及び入院患者受入病床数等に関する調査について」)

### 3 船橋市保健所及び市内医療機関が実施した検査の状況

令和2年3月11日から、船橋市独自で検査を実施	
・市保健所検査分（令和4年9月14日時点）	
新規疑い患者	38,902 人
陰性化確認を含む	40,354 人
・市内医療機関検査分	324,861 人(令和9年9月11日時点)

### 4 オミクロン株に係るゲノム解析結果および変異株PCR検査結果について

- ・令和4年2月2日からゲノム解析を開始しました。
- ・BA.2系統は、BA.1系統と比較した実効再生産数が1.22倍とされています。
- ・BA.2.12.1系統は、BA.2系統と比較した実効再生産数が1.14倍とされています。
- ・BA.4系統は、BA.2系統と比較した実効再生産数が1.39倍とされています。
- ・BA.5系統は、BA.2系統と比較した実効再生産数が1.27倍とされています。

#### ゲノム解析結果(BA.2系統の全体に占める割合：2/4～6/8)

結果判定日	解析数(A)	デルタ株	オミクロン株 BA.1系統	オミクロン株 BA.2系統(B)	BA.2系統の 割合(B/A)
2月4日	24	4	18	2	8.3%
2月9日	24	1	22	1	4.2%
2月16日	24	0	24	0	0.0%
2月23日	21	0	21	0	0.0%
3月2日	23	0	23	0	0.0%
3月9日	24	0	20	4	16.7%
3月16日	24	0	18	6	25.0%
3月24日	24	0	14	10	41.7%
3月30日	23	0	11	12	52.2%
4月6日	23	0	13	10	43.5%
4月13日	24	0	6	18	75.0%
4月20日	23	0	11	12	52.2%
4月27日	18	0	2	16	88.9%
5月12日	13	0	1	12	92.3%
5月18日	8	0	2	6	75.0%
5月25日	6	0	2	4	66.7%
6月1日	2	0	0	2	100.0%
6月8日	6	0	0	6	100.0%

※判定不能であった検体は解析数から除く

#### ゲノム解析結果(BA.5系統の全体に占める割合：6/15～)

結果判定日	解析数(A)	オミクロン株						BA.5系統の 割合(B/A)
		BA.1系統	BA.2系統	BA.2.12.1系統	BA.2.75系統	BA.4系統	BA.5系統(B)	
6月15日	5	0	5	0	0	0	0	0.0%
6月22日	8	0	5	2	0	0	1	12.5%
6月29日	5	0	1	1	0	0	3	60.0%
7月6日	9	0	0	0	0	0	9	100.0%
7月13日	12	0	2	1	0	0	9	75.0%
7月21日	24	0	4	1	0	0	19	79.2%
7月27日	23	0	5	0	0	2	16	69.6%
8月3日	23	0	3	2	0	1	17	73.9%
8月10日	24	0	1	1	0	0	22	91.7%
8月18日	24	0	0	0	0	0	24	100.0%
8月24日	23	0	1	0	0	1	21	91.3%
8月31日	24	0	2	0	0	0	22	91.7%
9月7日	23	0	0	0	0	0	23	100.0%

※判定不能であった検体は解析数から除く

※デルタ株判明件数0件

**オミクロン株の変異株PCR検査結果(BA.2系統の全体に占める割合 : 3/23~6/14)**

・3月23日からオミクロン株(BA.2系統)の推定が可能な変異株PCR検査を開始しました。

結果判定日	変異株PCR検査実施数(A)	G339D変異(+) オミクロン株 推定件数	ins214EPE(+) オミクロン株 BA.1推定件数	ins214EPE(-) オミクロン株 BA.2推定件数 (B)	BA.2系統の割合 (B/A)
3月23日 ~3月27日	16	16	8	8	50.0%
3月28日 ~4月3日	20	20	11	9	45.0%
4月4日 ~4月10日	17	17	5	12	70.6%
4月11日 ~4月17日	11	11	4	7	63.6%
4月18日 ~4月24日	5	5	1	4	80.0%
4月25日 ~5月1日	8	8	0	8	100.0%
5月2日 ~5月8日	10	10	2	8	80.0%
5月9日 ~5月15日	9	9	3	6	66.7%
5月16日 ~5月22日	5	5	1	4	80.0%
5月23日 ~5月29日	3	3	1	2	66.7%
5月30日 ~6月5日	6	6	0	6	100.0%
6月6日 ~6月14日	5	5	0	5	100.0%

※判定不能であった検体は検査数から除く

**オミクロン株の変異株PCR検査結果(BA.4又はBA.5系統の全体に占める割合 : 6/15~)**

・6月15日からオミクロン株(BA.2.12.1系統、BA.4系統又はBA.5系統)の推定が可能な変異株PCR検査を開始しました。

結果判定日	変異株PCR検査実施数(A)	ins214EPE(+) オミクロン株 BA.1推定件数	ins214EPE(-) オミクロン株 BA.2推定件数	L452Q(+) オミクロン株 BA.2.12.1系統 推定件数	L452R(+) オミクロン株 BA.4又はBA.5系統 推定件数(B)	BA.4又はBA.5系統 の割合 (B/A)
6月15日 ~6月19日	9	0	5	2	2	22.2%
6月20日 ~6月26日	22	0	10	2	10	45.5%
6月27日 ~7月3日	46	0	16	0	30	65.2%
7月4日 ~7月10日	158	0	38	6	114	72.2%
7月11日 ~7月17日	111	0	19	3	89	80.2%
7月18日 ~7月24日	104	0	9	0	95	91.3%
7月25日	12	0	0	1	11	91.7%

※判定不能であった検体は検査数から除く

・7月26日からオミクロン株(BA.2.75又はBA.2.24系統)の推定が可能な変異株PCR検査を開始しました。

結果判定日	変異株PCR検査実施数(A)	L452R/Q(-) G339D(+) オミクロン株 BA.1又はBA.2 推定件数	L452Q(+) オミクロン株 BA.2.12.1系統 推定件数	L452R/Q(-) G339D判定不能 オミクロン株 BA.2.75又は BA.2.24系統 推定件数	L452R(+) オミクロン株 BA.4又はBA.5系統 推定件数(B)	BA.4又はBA.5系統 の割合 (B/A)
7月26日 ~7月31日	39	2	1	0	36	92.3%
8月1日 ~8月7日	52	2	1	0	49	94.2%
8月8日 ~8月14日	50	0	0	0	50	100.0%
8月15日 ~8月21日	54	1	0	0	53	98.1%
8月22日 ~8月28日	20	2	0	0	18	90.0%
8月29日 ~9月4日	25	0	0	0	25	100.0%
9月5日 ~9月11日	7	0	0	0	7	100.0%

※判定不能であった検体は検査数から除く



# 船橋市 宿泊療養ホテルの入所状況

## 1. 入所状況 (令和4年9月14日時点)

(単位:人)

年月	船橋第一ホテル ※令和2年4月30開所	船橋シティホテル ※令和3年1月15開所
	月別延宿泊者 (月末の宿泊者)	月別延宿泊者 (月末の宿泊者)
8月	1, 594 (46)	549 (18)
9月	950 (15)	476 (7)
10月	179 (3)	104 (0)
11月	40 (0)	0 (0)
12月	13 (0)	0 (0)
令和4年1月	942 (43)	459 (24)
2月	1, 100 (39)	586 (20)
3月	1, 335 (45)	759 (19)
4月	995 (23)	561 (11)
5月	696 (23)	405 (9)
6月	507 (29)	56 (0)
7月	966 (22)	180 (18)
8月	709 (18)	432 (12)
9月	48 (0)	208 (8)

※令和2年4月～令和3年7月の累計17, 612人

※船橋シティホテルは、令和4年1月12日及び令和4年7月15日からそれぞれ受け入れを再開している。

※県報告（軽症者・無症状の陽性者向け宿泊施設の確保状況についての調査票）を基に作成

## 2. 入所内訳(延宿泊者数)(令和4年9月14日時点)

(単位:人)

	男性	女性	合計
自宅 → 船橋第一ホテル	2, 301	1, 336	3, 637
医療機関 → 船橋第一ホテル	83	42	125
自宅 → 船橋シティホテル	803	495	1, 298
医療機関 → 船橋シティホテル	24	12	36
合計	3, 211	1, 885	5, 096

# 船橋市 時期別の患者属性について

■ 船橋市居住患者数:合計 114,644 人(令和4年9月14日時点)

## 1 性別

単位(人)

	令和2年度以前		令和3年度		令和4年度	
	患者数	割合	患者数	割合	患者数	割合
計	4,239	-	43,811	-	66,594	-
男性	2,330	55.0%	22,865	52.2%	33,059	49.6%
女性	1,909	45.0%	20,946	47.8%	33,535	50.4%

## 2 年代

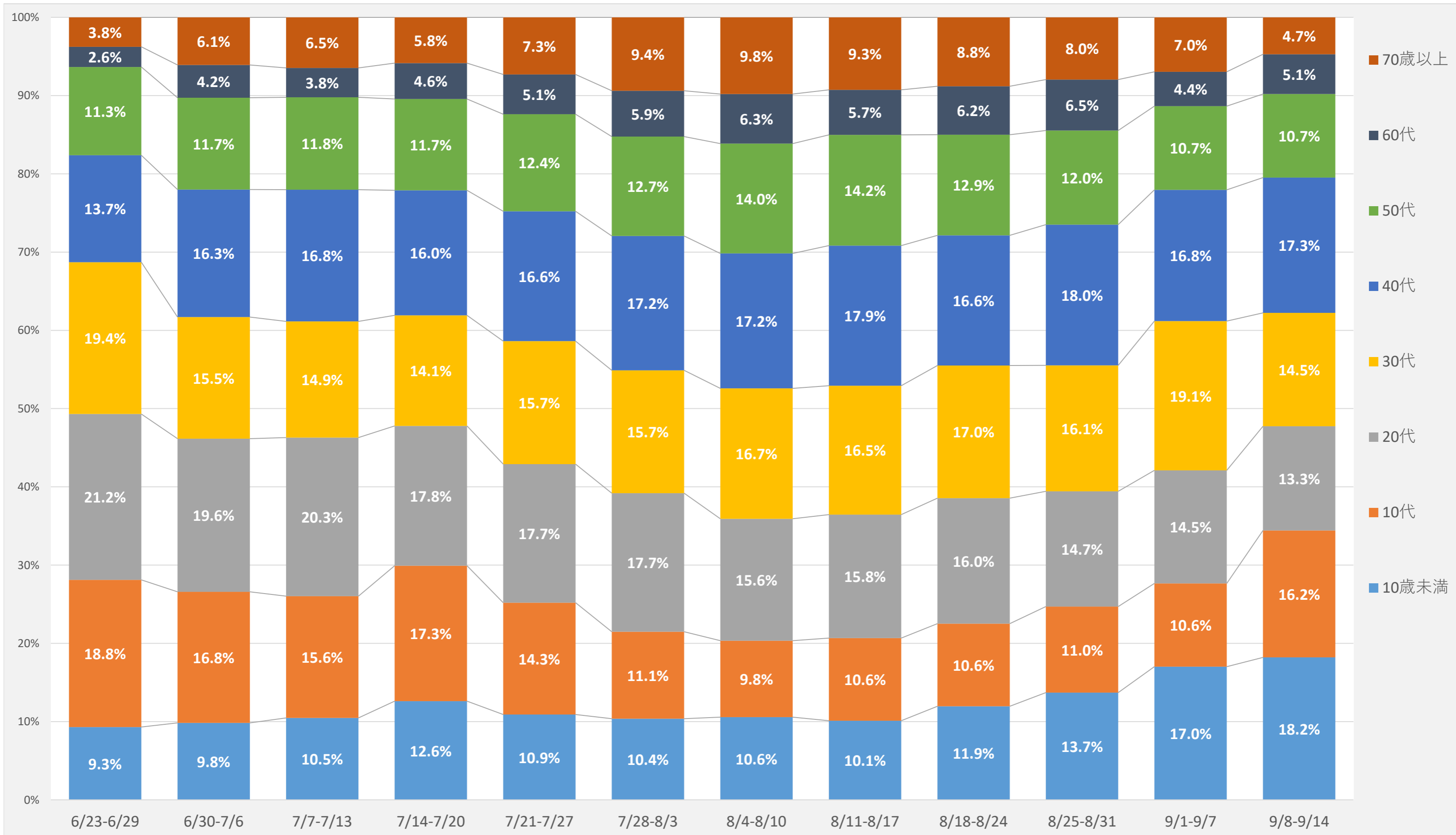
単位(人)

	令和2年度以前		令和3年度		令和4年度	
	患者数	割合	患者数	割合	患者数	割合
計	4,239	-	43,811	-	66,594	-
10歳未満	146	3.4%	6,593	15.0%	8,492	12.8%
10代	304	7.2%	6,242	14.2%	8,518	12.8%
20代	931	22.0%	8,102	18.5%	11,350	17.0%
30代	648	15.3%	7,036	16.1%	10,846	16.3%
40代	632	14.9%	7,236	16.5%	11,186	16.8%
50代	550	13.0%	4,294	9.8%	7,993	12.0%
60代	354	8.4%	1,821	4.2%	3,402	5.1%
70代	356	8.4%	1,201	2.7%	2,464	3.7%
80代	251	5.9%	960	2.2%	1,744	2.6%
90代	65	1.5%	312	0.7%	583	0.9%
100歳以上	2	0.0%	14	0.0%	16	0.0%

※百分率(%)の計算は小数第2位を四捨五入し、小数第1位まで表示している。したがって、四捨五入の影響で合計が100%にならない場合がある。

船橋市 年代別新規感染数の割合(1週間単位)(令和4年9月14日時点)

(割合) グラフ



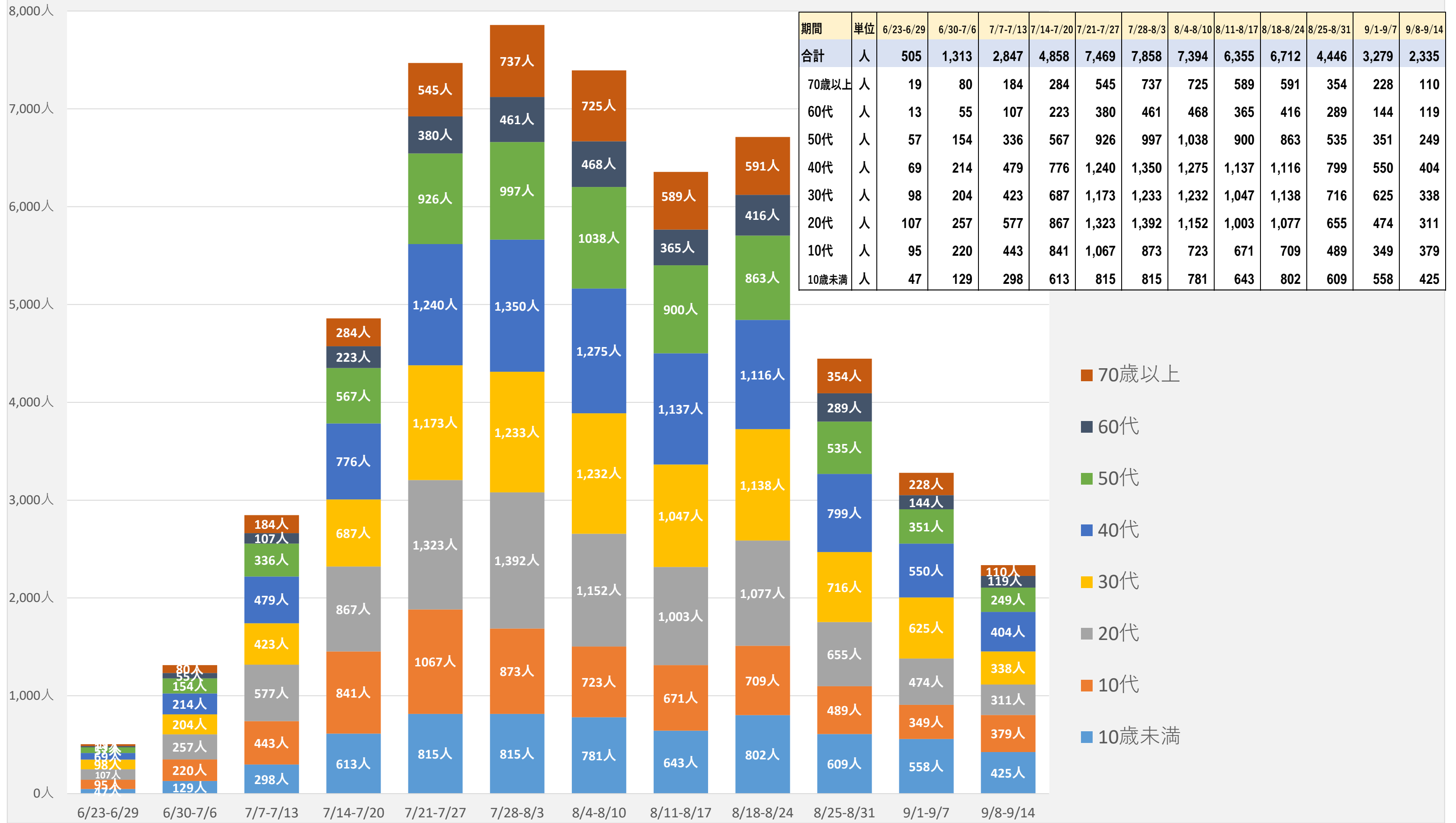
※日付は、感染が判明した日

※対象は、令和4年6月23日から令和4年9月14日までに感染が判明し、令和4年9月15日までに報道発表した船橋市居住者



船橋市 年代別新規感染者数(1週間単位)(令和4年9月14日時点)

(人数) グラフ

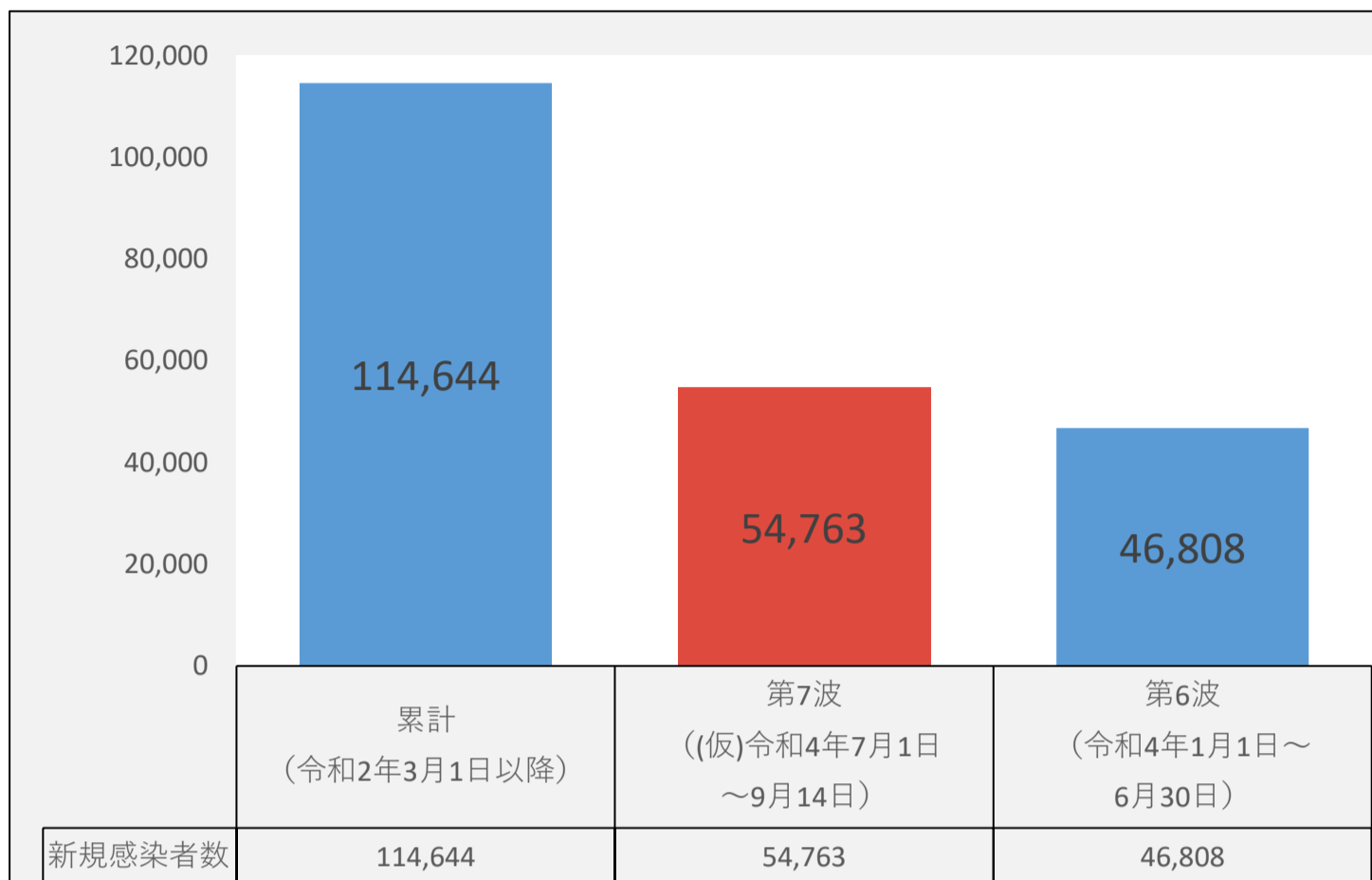


※日付は、感染が判明した日

※対象は、令和4年6月23日から令和4年9月14日までに感染が判明し、令和4年9月15日までに報道発表した船橋市居住患者

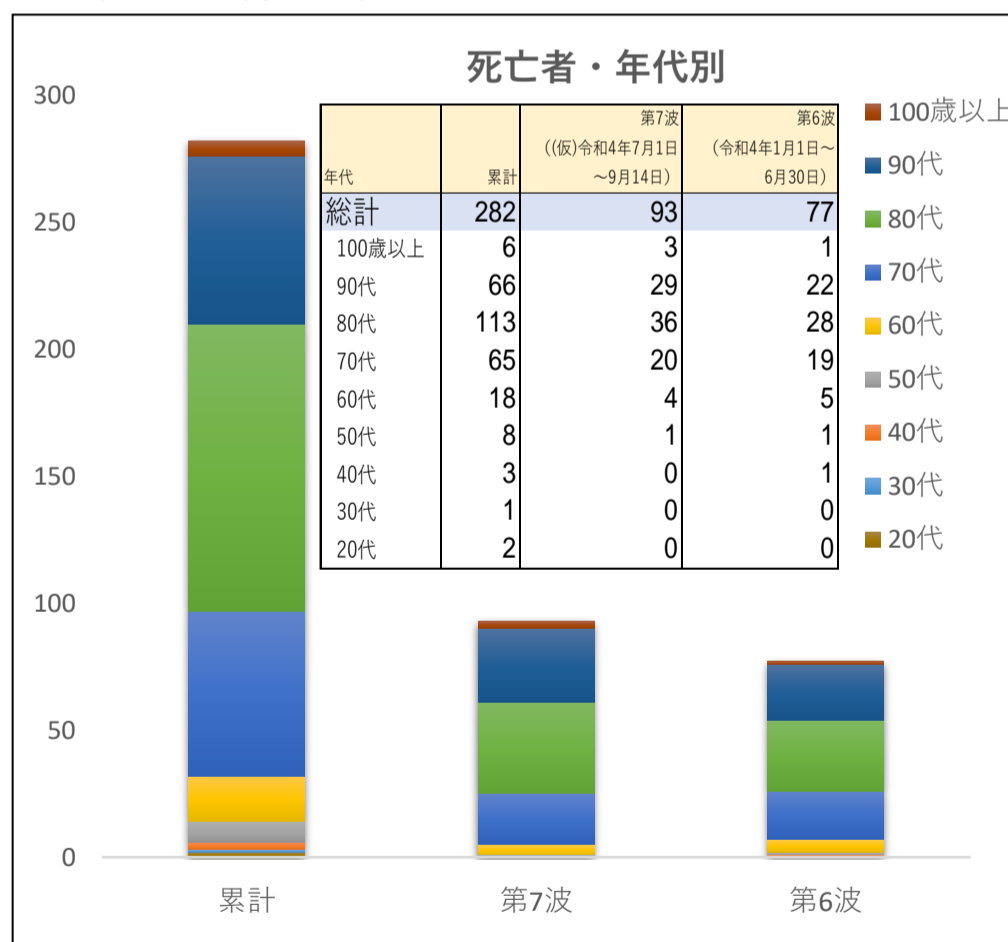
# 船橋市 第7波と第6波の比較

## 1 新規感染者数比較(累計、第7波、第6波)



※各波の期間はそれぞれ感染者の拡大が確認された日付の属する月の開始日(1日)とし集計。

## 2 死亡者数比較(累計、第7波、第6波)



### ●死因 (第7波)

年代	新型コロナ	コロナ以外
総計	50	43
100歳以上	1	2
90代	16	13
80代	23	13
70代	9	11
60代	1	3
50代	0	1
40代	0	0
30代	0	0
20代	0	0

※「コロナ以外」は死因が不明の事例も含む

※各波の期間はそれぞれ感染者の拡大が確認された日付の属する月の開始日(1日)とし集計。