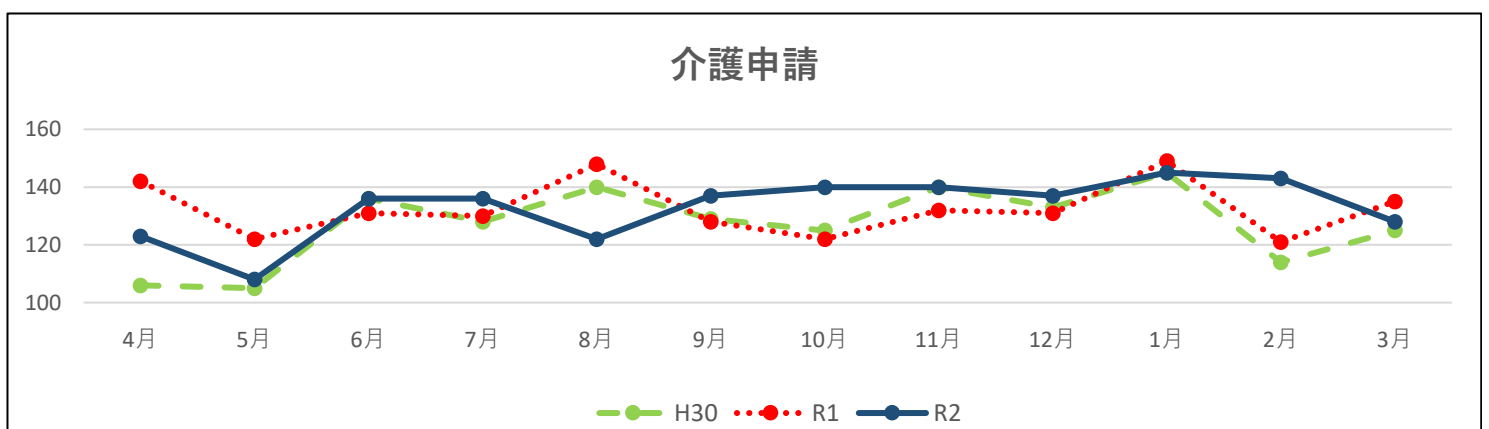
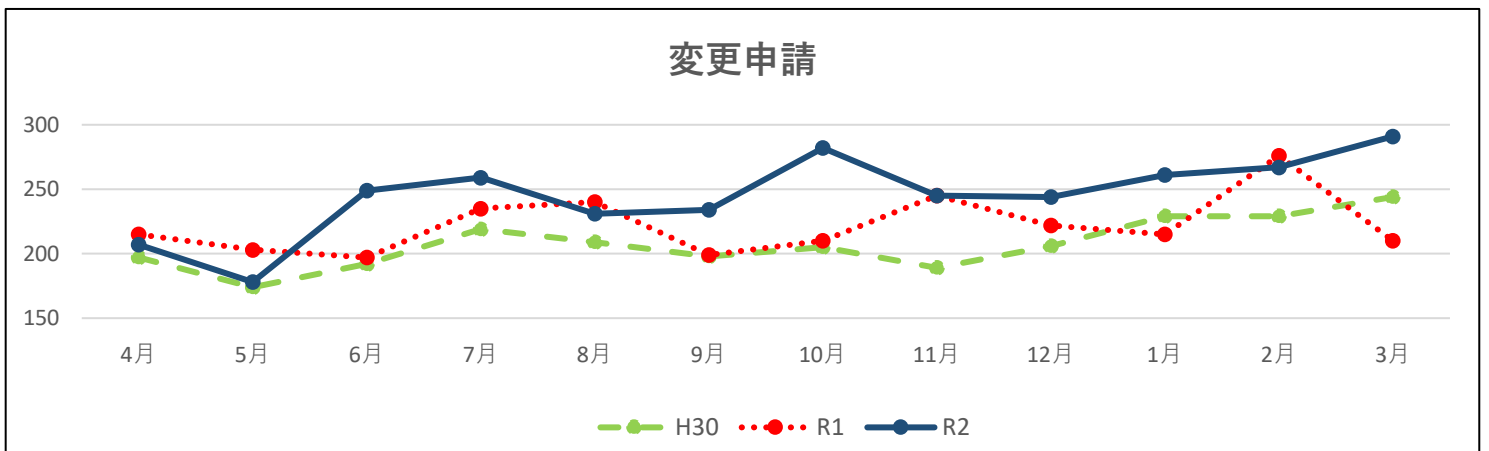
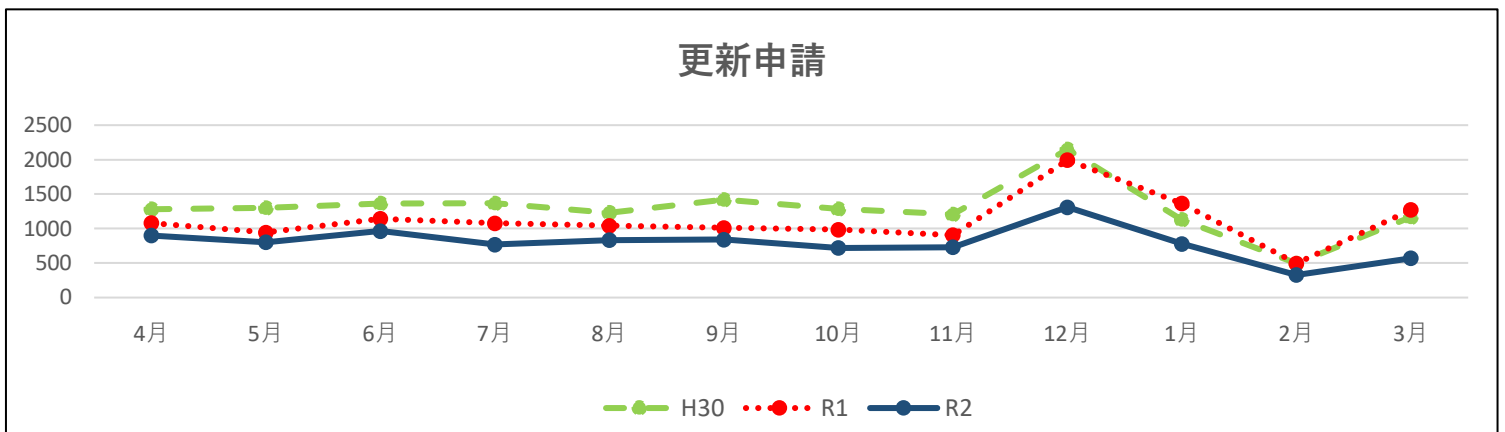
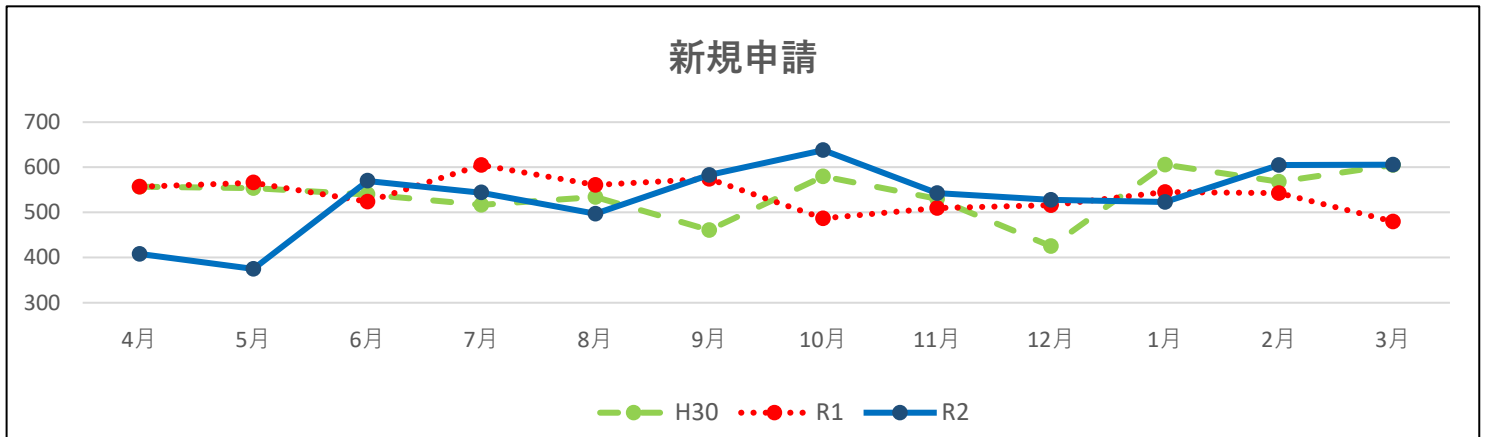


年度別・申請区分別 件数の比較（転入者除く）

R3年5月作成

申請 区分	H30				R01				R02			
	件数	申請別 構成比	対前年 申請別 増減数	対前年 申請別 増減比	件数	申請別 構成比	対前年 申請別 増減数	対前年 申請別 増減比	件数	申請別 構成比	対前年 申請別 増減数	対前年 申請別 増減比
新規	6,477	25.0%	-2	0.0%	6,468	26.9%	-9	-0.1%	6,420	31.3%	-48	-0.7%
更新	15,390	59.5%	3,080	25.0%	13,318	55.4%	-2,072	-13.5%	9,553	46.6%	-3,765	-28.3%
変更	2,491	9.6%	168	7.2%	2,667	11.1%	176	7.1%	2,948	14.4%	281	10.5%
介護	1,526	5.9%	10	0.7%	1,591	6.6%	65	4.3%	1,595	7.8%	4	0.3%
総件数	25,884	100.0%	3,256	14.4%	24,044	100.0%	-1,840	-7.1%	20,516	100.0%	-3,528	-14.7%

年度別要介護等認定申請件数



令和元年度 更新申請(認定調査等を実施したもの) ※申請ベース 令和3年5月作成

		今回2次判定結果								合計
		非該当	要支援1	要支援2	要介護1	要介護2	要介護3	要介護4	要介護5	
前回 2次 判定 結果	要支援1	28	770	272	181	27	4	1	1	1,284
	要支援2	1	247	982	202	75	6	2	1	1,516
	要介護1	5	127	407	2,066	831	170	56	11	3,673
	要介護2	1	24	91	316	1,232	406	113	41	2,224
	要介護3	0	13	24	101	219	903	358	158	1,776
	要介護4	0	11	23	65	133	176	750	343	1,501
	要介護5	0	4	3	20	30	64	170	778	1,069
合計		35	1,196	1,802	2,951	2,547	1,729	1,450	1,333	13,043

支援⇔介護件数

	件数
支援→非該当	29
介護→非該当	6
支援→介護	500
介護→支援	727
合計	1,262

前回認定との比較 ※支援2⇔介護1は同等、変更とは考えない。

	件数	割合
3段階以上上昇	117	0.9%
2段階上昇	474	3.6%
1段階上昇	2,466	18.9%
変更なし	8,090	62.0%
1段階下降	1,374	10.5%
2段階下降	352	2.7%
3段階以上下降	170	1.3%
合計	13,043	100.0%

令和2年度 更新申請(認定調査を実施したもの/特例延長12ヶ月を除く) ※申請ベース 令和3年5月作成

		2次判定結果								合計
		非該当	要支援1	要支援2	要介護1	要介護2	要介護3	要介護4	要介護5	
前回2 次判定 結果	要支援1	3	186	99	60	6	2	4	0	360
	要支援2	0	59	304	79	32	6	2	0	482
	要介護1	0	22	71	398	184	52	17	9	753
	要介護2	0	11	23	75	269	131	38	12	559
	要介護3	0	3	14	20	65	177	107	53	439
	要介護4	0	3	5	22	24	47	188	81	370
	要介護5	0	0	1	9	6	16	36	97	165
合計		3	284	517	663	586	431	392	252	3,128

支援⇔介護件数

	件数
支援→非該当	3
支援→介護	191
介護→支援	153
合計	347

前回認定との比較 ※支援2⇔介護1は同等、変更とは考えない。

	件数	割合
3段階以上上昇	46	1.5%
2段階上昇	155	5.0%
1段階上昇	694	22.2%
変更なし	1,769	56.6%
1段階下降	330	10.5%
2段階下降	85	2.7%
3段階以上下降	49	1.6%
合計	3,128	100.0%

要介護等認定者数の推移

	H30		R 1		R 2		R 3	増減率		
	4月	10月	4月	10月	4月	10月	4月	H30.4 とR1.4	R1.4 とR2.4	R2.4 とR3.4
第1号被保険者数	150,626	151,571	152,379	152,967	153,746	154,262	154,607	1.2%	0.9%	0.6%
要介護等認定者数	26,512	27,162	27,464	28,235	28,501	28,548	28,977	3.6%	4.0%	1.7%
要介護等認定率	17.6%	17.9%	18.0%	18.5%	18.5%	18.5%	18.7%	0.4%	0.5%	0.2%
要支援1	3,429	3,559	3,546	3,637	3,574	3,399	3,358	3.4%	0.8%	-6.0%
要支援2	3,869	3,957	3,985	4,162	4,259	4,190	4,222	3.0%	6.9%	-0.9%
要介護1	5,599	5,749	5,839	5,911	5,858	5,910	6,255	4.3%	0.3%	6.8%
要介護2	4,724	4,861	4,957	5,097	5,265	5,279	5,167	4.9%	6.2%	-1.9%
要介護3	3,579	3,682	3,638	3,781	3,879	3,948	4,076	1.6%	6.6%	5.1%
要介護4	2,973	2,983	3,064	3,146	3,219	3,329	3,461	3.1%	5.1%	7.5%
要介護5	2,339	2,371	2,435	2,501	2,447	2,493	2,438	4.1%	0.5%	-0.4%
要支援者認定数	7,298	7,516	7,531	7,799	7,833	7,589	7,580	3.2%	4.0%	-3.2%
要支援構成比率	27.5%	27.7%	27.4%	27.6%	27.5%	26.6%	26.2%	-0.1%	0.1%	-1.3%
要介護者認定数	19,214	19,646	19,933	20,436	20,668	20,959	21,397	3.7%	3.7%	3.5%
要介護構成比率	72.5%	72.3%	72.6%	72.4%	72.5%	73.4%	73.8%	0.1%	-0.1%	1.3%

全認定者のうち各要介護度が占める比率は概ね次のとおり。

要介護1が一番多く（21%）

要介護2（18%）

要支援2と要介護3が約14%

要支援1と要介護4が約12%

要介護5が8%

となっており、その傾向に顕著な動きはない。

認知症高齢者数の推移

R3年5月作成

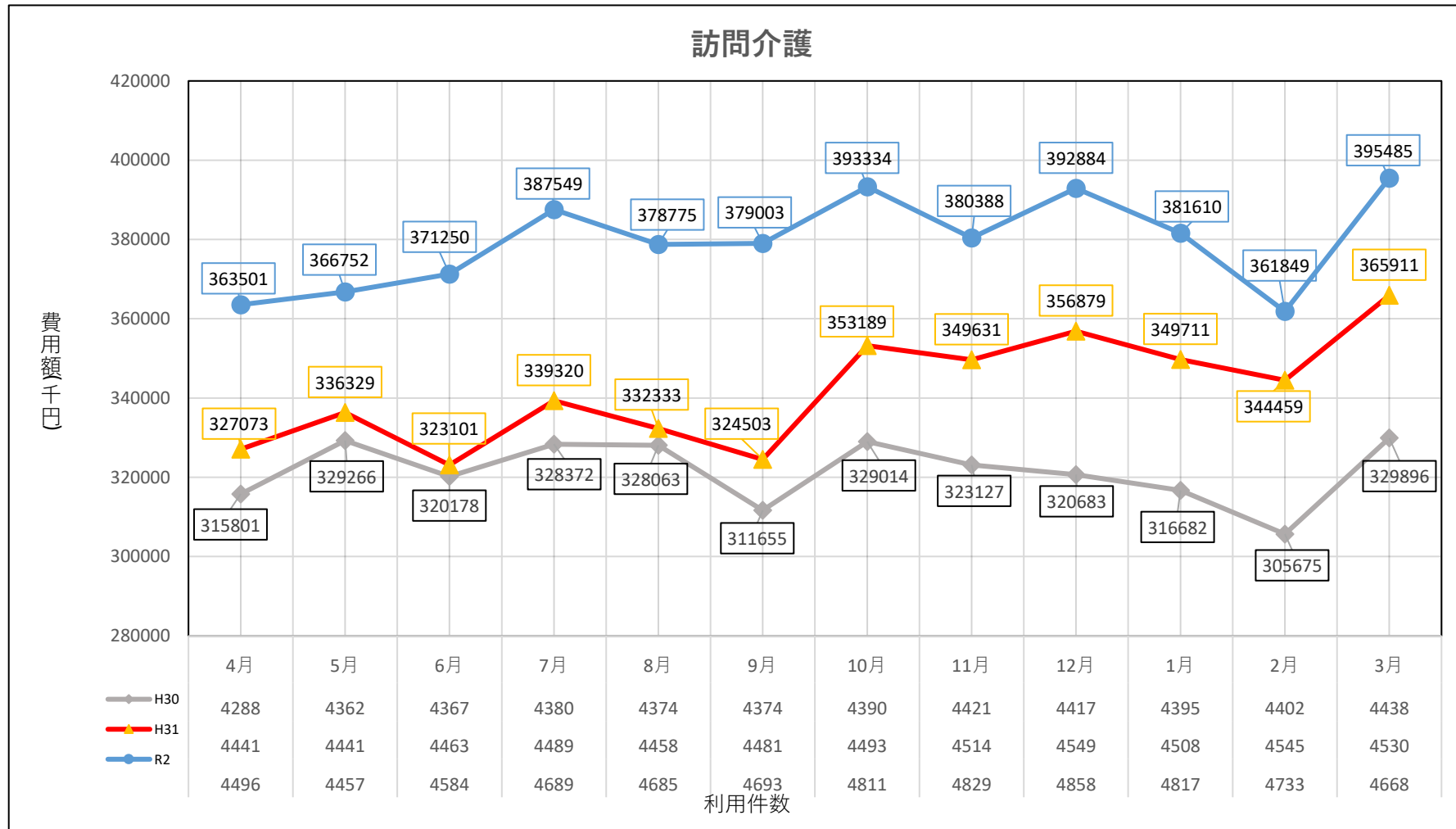
	H30		R 1		R 2		R 3	増減率			
	4月	10月	4月	10月	4月	10月	4月	H30.4 とR1.4	R1.4 とR2.4	R2.4 とR3.4	
高齢者人口	150,822	151,822	152,661	153,266	154,125	154,629	154,947	1.2%	1.0%	0.5%	
認知症高齢者数	15,773	16,298	16,585	17,098	17,408	17,689	17,727	5.1%	5.0%	1.8%	
認知症高齢者率	10.5%	10.7%	10.9%	11.2%	11.3%	11.4%	11.4%	0.4%	0.4%	0.1%	
認知症高齢者判定	自立	3,757	3,670	3,510	3,468	3,300	3,141	3,194	-6.6%	-6.0%	-3.2%
	I	6,178	6,380	6,561	6,817	6,873	6,754	6,945	6.2%	4.8%	1.0%
	II a	3,792	3,764	3,777	3,963	4,086	4,226	4,368	-0.4%	8.2%	6.9%
	II b	6,060	6,338	6,449	6,566	6,621	6,689	6,705	6.4%	2.7%	1.3%
	III a	4,029	4,230	4,352	4,487	4,598	4,642	4,591	8.0%	5.7%	-0.2%
	III b	845	877	900	949	957	1,016	1,037	6.5%	6.3%	8.4%
	IV	1,030	1,077	1,095	1,120	1,131	1,101	1,008	6.3%	3.3%	-10.9%
M	17	12	12	13	15	15	18	-29.4%	25.0%	20.0%	

※認知症高齢者数は、認知症高齢者の日常生活自立度判定基準「II a以上」をいう。

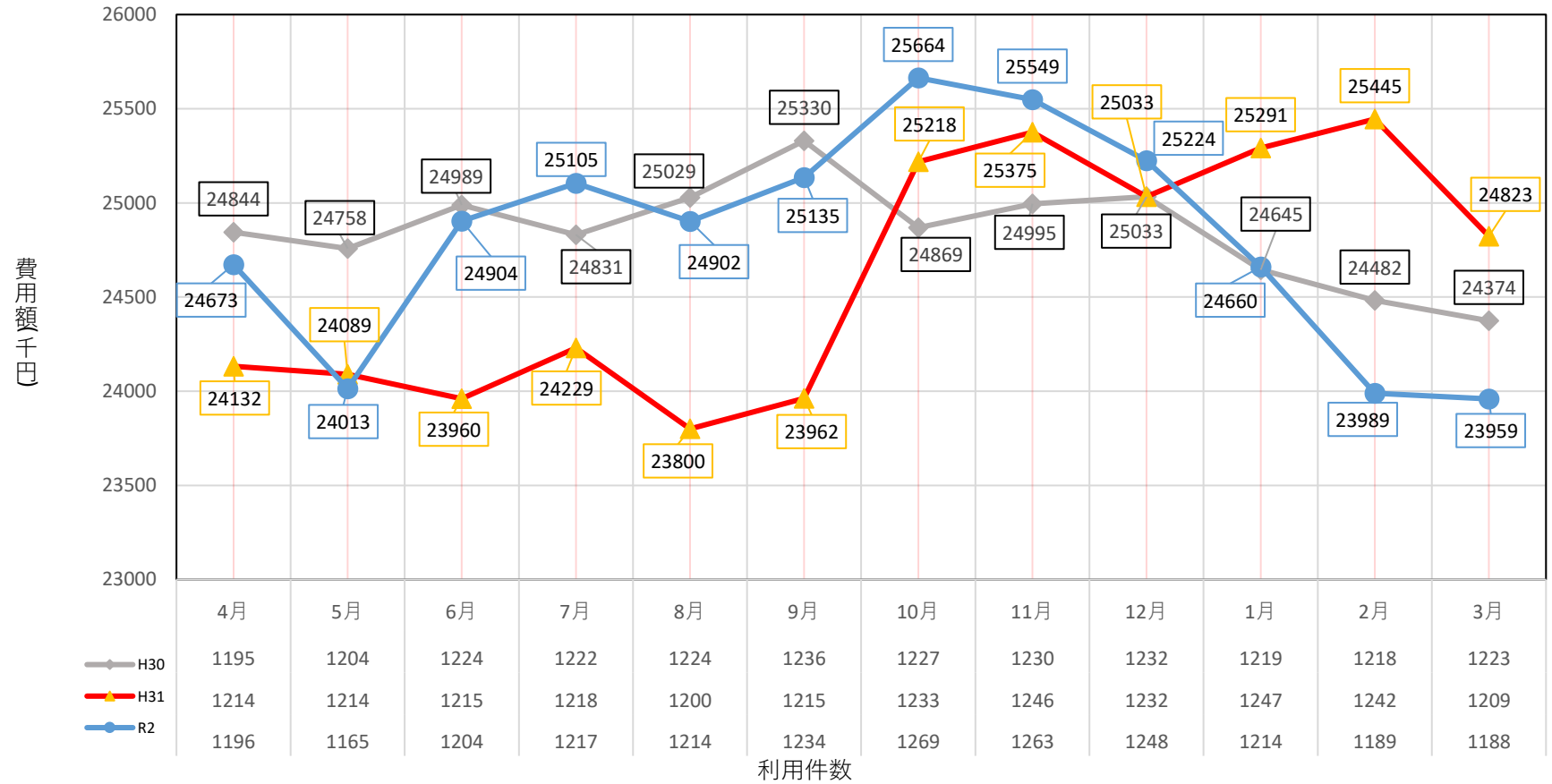
※住民登録基本台帳人口による。

年度別介護サービス事業所における総報酬額・請求件数の推移

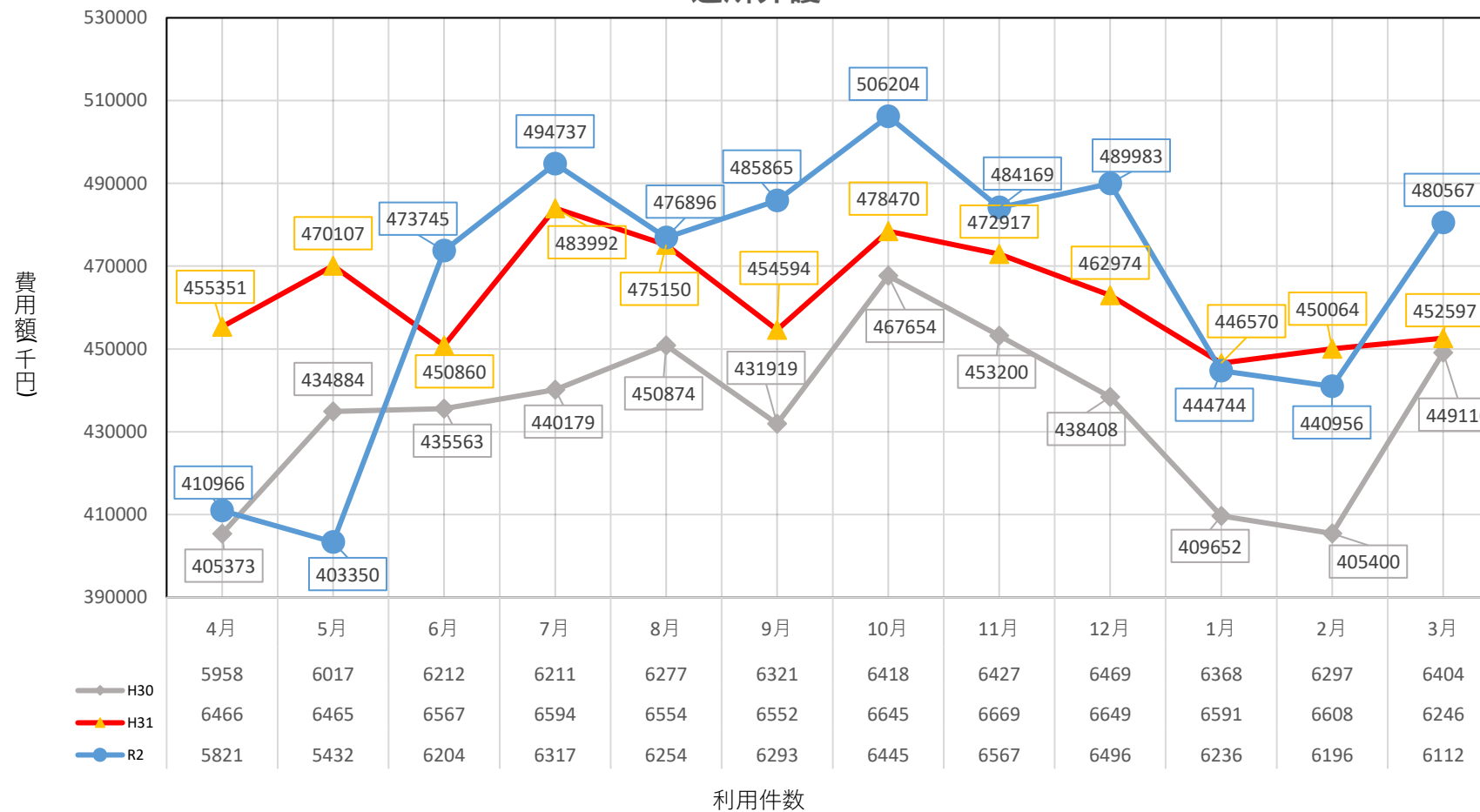
R3年5月作成



介護予防訪問型サービス



通所介護

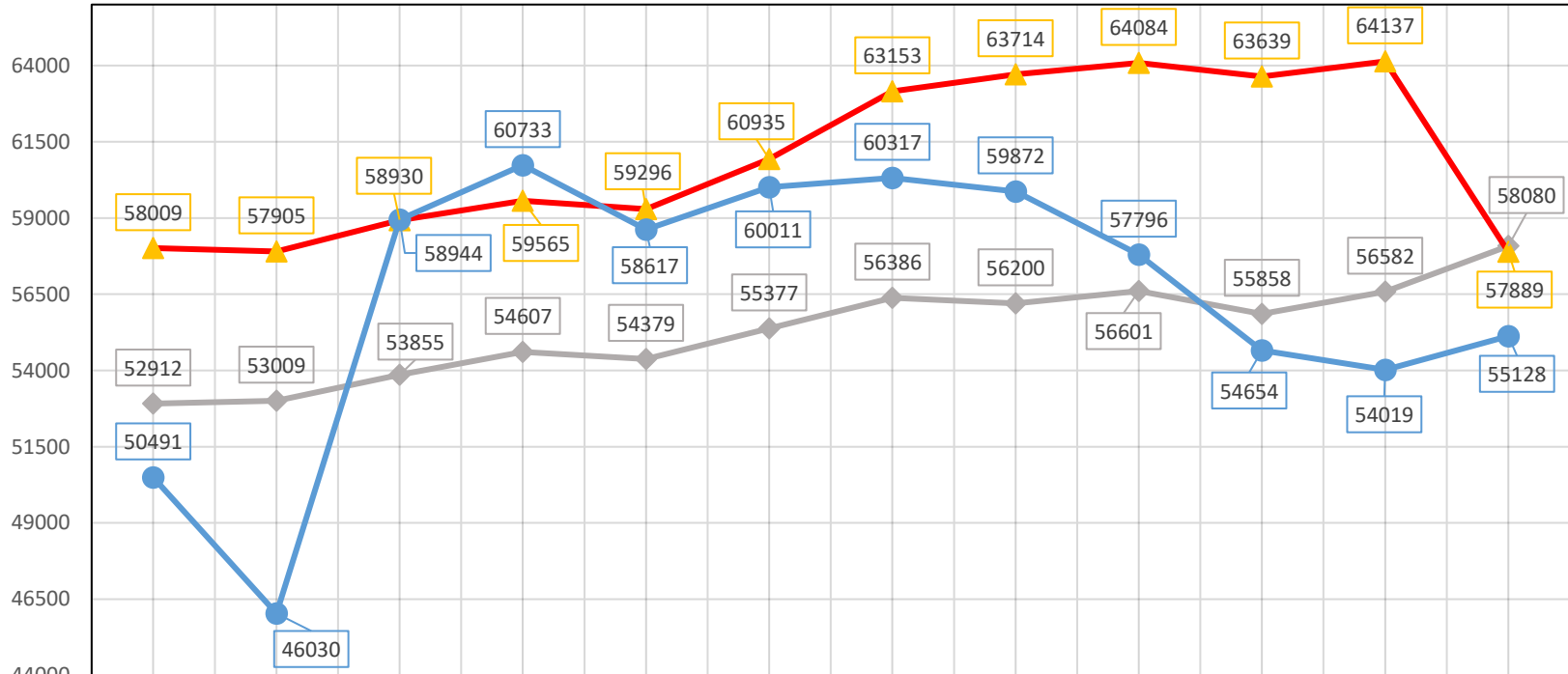


費用額千円

利用件数

介護予防通所型サービス

費用額千円



- ◆ H30
- ▲ H31
- R2

月	4月	5月	6月	7月	8月	9月	10月	11月	12月	1月	2月	3月
利用件数	1658	1651	1692	1700	1702	1723	1758	1747	1758	1748	1757	1797
	1799	1793	1829	1850	1841	1882	1925	1938	1955	1944	1948	1729
	1523	1403	1767	1809	1751	1786	1809	1817	1755	1648	1612	1659